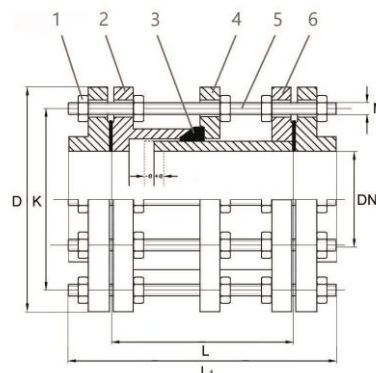


ΑΡΘΡΟ 13.06
ΑΡΘΡΟ ΑΝΑΘΕΩΡ. ΥΔΡ 6652.1 - ΤΕΜΑΧΙΟ ΕΞΑΡΜΟΣΗΣ

ΕΞΑΡΜΟΣΗ PN10 & PN16

- Τεμάχιο εξάρμωσης από Χάλυβα EN10025 (St 37) ή ελατό χυτοσίδηρο GGG50 με τρεις φλάντζες, δακτύλιο στεγανότητας, ντίτζες και περικόχλια. Κατασκευάζεται σύμφωνα με το πρότυπο EN1074-1.
- Εύρος ανοίγματος –κλεισίματος $\pm 35\text{mm}$
- Σώμα εισόδου αποτελούμενο από σωληνωτό τμήμα κατασκευασμένο χάλυβα EN10025 (St37), με φλάντζα κατά EN1092-2 ή από ή ελατό χυτοσίδηρο GGG50
- Σώμα εξόδου αποτελούμενο από σωληνωτό τμήμα όμοιας κατασκευής με αυτό της εισόδου και φλάντζα όπως παραπάνω, διαμορφούμενο στο ελεύθερο άκρο με υποδοχή κατάλληλη για τον ελαστικό δακτύλιο.
- Φλάντζα σύσφιξης (ελεύθερη) από χάλυβα EN10025 (St 37) ή ελατό χυτοσίδηρο GGG50
- Ελαστικός δακτύλιος από EPDM χωρίς κόλληση
- Ντίτζες DIN 976 χαλύβδινες γαλβανισμένες
- Περικόχλια χαλύβδινα γαλβανισμένα EN 1515-1



ΒΑΦΗ

Η βαφή είναι εποξειδική ηλεκτροστατική μπλε πάχους 250μm εσωτερικά και εξωτερικά σύμφωνα με το πρότυπο EN 14901. Η βαφή εφαρμόζεται αφού πρώτα προηγηθεί αμμοβολή των επιφανειών κατά SAE 2 /SA 2.5.

ΔΟΚΙΜΕΣ

Σύμφωνα με τις απαιτήσεις του προτύπου EN1074-1

ΕΦΑΡΜΟΓΕΣ

Δίκτυα καθαρού νερού: ύδρευσης, άρδευσης, πυρόσβεσης

ΠΙΣΤΟΠΟΙΗΣΕΙΣ

- ISO 9001 του κατασκευαστή
- Πιστοποιητικό επιθεώρησης (Inspection Certificate) EN10204, 3.1
- Πιστοποιητικά ανάλυσης από ανεξάρτητο εργαστήριο για την καταλληλότητα της βαφής και των ελαστικών να έρθουν σε επαφή με πόσιμο νερό.

ΤΙΜΟΚΑΤΑΛΟΓΟΣ

DN	PN10	PN16	PN25	PN40
50	70	70		
65	87	87		
80	113	113		
100	163	163		
125	168	168		
150	184	184		
200	253	294		
250	373	444		
300	520	607		
350	612	810		
400	828	994		
450	934	1150		
500	1081	1444		
600	1509	1978		
700	2010	2337		
800	2410	2755		
900	3100	3722		
1000				
1200				

- Οι αναγραφόμενες τιμές είναι τιμές τεμαχίου σε ευρώ και δεν περιλαμβάνουν ΦΠΑ, έξοδα μεταφοράς και τοποθέτησης.
- Εργασία τοποθέτησης και διάφορα μικροϋλικά 15% προσαύξηση, επί της τιμής μονάδος του πίνακα
- Διατομές και πιέσεις που δεν αναγράφονται στον παραπάνω πίνακα κατόπιν ερώτησης