

ΑΡΘΡΟ

ΒΑΣΙΚΗ ΒΑΛΒΙΔΑ ΜΕ ΠΙΣΤΟΝΙ (PISTON) Υ –ΤΥΠΟΣ AS-P/Y-05 ή γωνιακή- ΤΥΠΟΣ AS-P/T-05, διπλού θαλάμου δυνάμενη να λειτουργήσει σε μεγάλες πιέσεις 25ATM, 40ATM και 64ATM και για διατομές από DN50 έως DN450.

Προγραμματίζεται και λειτουργεί με προσθήκες των ίδιων εξαρτημάτων, όπως η βαλβίδα διαφραγματικού τύπου.

Αποτελείται από τα εξής τμήματα και υλικά κατασκευής:

Μέρη βαλβίδας:

Σώμα, Ενεργοποιητής:

Κάλυμμα:

Άξονας ενεργοποιητή:

Ελατήριο:

Πιστόνι:

Έδρα φραγής:

Ο –Ring & X-Ring:

Ελαστικά τμήματα στεγανότητας:

Σωληνάκια:

Βανάκια και λοιπά εξαρτήματα:

Βίδες και παξιμάδια:

ΥΛΙΚΑ ΚΑΤΑΣΚΕΥΗΣ

GGG-40, DIN1693/ EN 1563

Χάλυβας St 37

Ανοξείδωτος χάλυβας X20Cr13 (No 1.4021)
EN 10088-3

Ανοξείδωτος χάλυβας AISI 302

Φωσφορούχος ορείχαλκος RG5

PN10,16,25: ορείχαλκος RG5

PN40: ανοξείδωτος χάλυβας AISI 316

EN 10088-3

EPDM

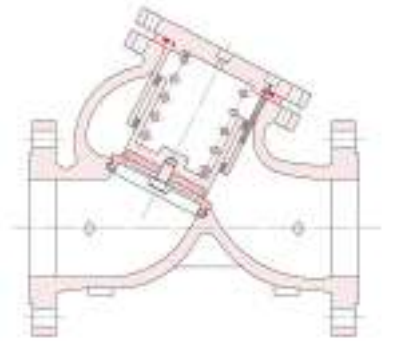
EPDM

RILSAN ή μπρούντζος

Χρωμιούχος ορείχαλκος

Ανοξείδωτος χάλυβας AISI 304 EN 10088-3

ΔΙΑΣΤΑΣΕΙΣ ΣΥΝΔΕΣΗΣ ΚΑΤΑ DIN 2501/ ISO7005-2/ EN 1092-2



DN	ΚΩΔ.ΑΡ. PN 10ATM		ΚΩΔ.ΑΡ. PN 16ATM	
	Κωδ. Αρ.	Τιμή	Κωδ. Αρ.	Τιμή
50		458		509
65		464		516
80		589		655
100		891		990
125		1.174		1.304
150		1.472		1.636
200		1.957		2.174
250		3.522		3.914
300		6.340		7.045
350		11.412		12.681
400		20.542		22.826
450		26.700		29.670

DN	ΚΩΔ.ΑΡ. PN 25ATM		ΚΩΔ.ΑΡ. PN 40ATM	
	Κωδ. Αρ.	Τιμή	Κωδ. Αρ.	Τιμή
50		637		1.145
65		643		1.160
80		818		1.470
100		1.237		2.225
125		1.631		2.935
150		2.045		3.680
200		2.718		4.890
250		4.893		8.810
300		8.807		15.850
350		15.852		28.530
400		28.534		51.360
450		37.095		66.770

Εργασία τοποθέτησης και διάφορα μικροϋλικά προσαυξημένη 10% επί της τιμής μονάδος του πίνακα

Τιμή = τιμή ενός τεμαχίου σε ΕΥΡΩ
κ.ε. = κατόπιν ερωτήσεως

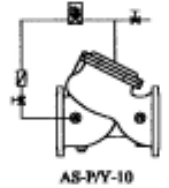
GEMAK

ΒΑΛΒΙΔΑ ΜΕ ΕΜΒΟΛΟ ΠΟΥ ΕΛΕΓΧΕΤΑΙ ΑΠΟ ΗΛΕΚΤΡΟΜΑΓΝΗΤΙΚΗ ΒΑΛΒΙΔΑ AS-P/Y-10

Ενεργοποιείται άμεσα με τη βοήθεια της ηλεκτρομαγνητικής βαλβίδας. Με τη λήψη ηλεκτρικών σημάτων η βαλβίδα ανοίγει και κλείνει ομαλά με απόλυτη στεγανότητα.

	ΚΩΔ.ΑΡ. PN 10ATM		ΚΩΔ.ΑΡ. PN 16ATM		ΚΩΔ.ΑΡ. PN 25ATM		ΚΩΔ.ΑΡ. PN 40ATM	
	Κωδ. αρ.	Τιμή	Κωδ. αρ.	Τιμή	Κωδ. αρ.	Τιμή	Κωδ. αρ.	Τιμή
50		533		592		740		1.130
65		593		659		823		2.400
80		768		853		1.066		1.920
100		951		1.056		1.320		2.380
125		1.249		1.229		1.734		3.120
150		1.547		1.719		2.148		3.865
200		2.255		2.506		3.132		5.640
250		4.059		4.510		5.638		10.148
300		7.306		8.118		10.148		18.270
350		13.151		14.610		18.267		32.880
400		23.672		26.300		32.881		59.185
450		30.770		34.194		42.745		76.940

Εργασία τοποθέτησης και διάφορα μικροϋλικά προσαυξημένη 10% επί της τιμής μονάδος του πίνακα



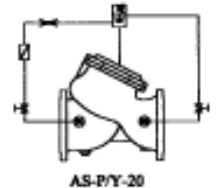
AS-P/Y-10

ΒΑΛΒΙΔΑ ΜΕΙΩΣΗΣ ΠΙΕΣΗΣ ΜΕ ΕΜΒΟΛΟ AS-P/Y-20

Μειώνει την πίεση εισόδου σε χαμηλότερη προκαθορισμένη πίεση εξόδου, η οποία διατηρείται σταθερή ανεξάρτητα από τις μεταβολές της πίεσης εισόδου.

	ΚΩΔ.ΑΡ. PN 10ATM		ΚΩΔ.ΑΡ. PN 16ATM		ΚΩΔ.ΑΡ. PN 25ATM		ΚΩΔ.ΑΡ. PN 40ATM	
	Κωδ. αρ.	Τιμή	Κωδ. αρ.	Τιμή	Κωδ. αρ.	Τιμή	Κωδ. αρ.	Τιμή
50		589		655		818		1.470
65		652		725		906		1.630
80		814		903		1.129		2.030
100		988		1.905		1.372		2.470
125		1.349		1.500		1.874		3.375
150		1.796		1.996		2.495		4.490
200		2.689		2.882		3.603		6.485
250		4.840		5.189		6.485		11.670
300		8.713		9.339		11.673		21.010
350		15.683		16.811		21.012		37.820
400		28.229		30.259		37.822		68.080
450		36.700		39.340		49.170		88.500

Εργασία τοποθέτησης και διάφορα μικροϋλικά προσαυξημένη 10% επί της τιμής μονάδος του πίνακα



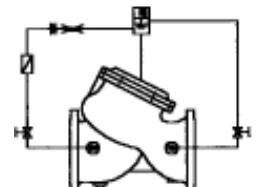
AS-P/Y-20

ΒΑΛΒΙΔΑ ΜΕΙΩΣΗΣ ΠΙΕΣΗΣ ΚΑΙ ΑΝΤΕΠΙΣΤΡΟΦΗΣ ΜΕ ΕΜΒΟΛΟ AS-P/Y-20-20

Βαλβίδα μείωσης πίεσης με δυνατότητα να δρα ως βαλβίδα αντεπίστροφης. Στην περίπτωση που η πίεση εξόδου γίνει μεγαλύτερη από την πίεση εισόδου, δεν επιτρέπει την αντίστροφη ροή κλείνοντας την βαλβίδα.

	ΚΩΔ.ΑΡ. PN 10ATM		ΚΩΔ.ΑΡ. PN 16ATM		ΚΩΔ.ΑΡ. PN 25ATM		ΚΩΔ.ΑΡ. PN 40ATM	
	Κωδ. αρ.	Τιμή	Κωδ. αρ.	Τιμή	Κωδ. αρ.	Τιμή	Κωδ. αρ.	Τιμή
50		816		907		1.134		2.040
65		838		932		1.167		2.100
80		1.003		1.114		1.393		2.510
100		1.163		1.292		1.615		2.910
125		1.483		1.648		2.060		3.710
150		1.856		2.063		2.578		4.640
200		2.826		3.140		3.924		7.065
250		5.086		5.651		7.064		12.715
300		9.155		10.172		12.715		22.890
350		16.478		18.310		22.887		41.195
400		29.661		32.958		41.196		74.150
450		38.560		42.845		53.555		96.400

Εργασία τοποθέτησης και διάφορα μικροϋλικά προσαυξημένη 10% επί της τιμής μονάδος του πίνακα



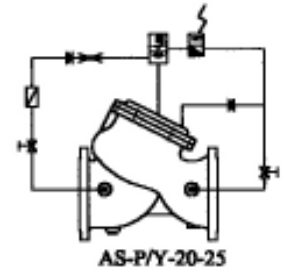
AS-P/Y-20-20

Τιμή = τιμή ενός τεμαχίου σε ΕΥΡΩ
κ.ε. = κατόπιν ερωτήσεως

GEMAK

ΒΑΛΒΙΔΑ ΜΕΙΩΣΗΣ ΠΙΕΣΗΣ ΚΑΙ ΑΝΤΕΠΙΣΤΡΟΦΗΣ ΜΕ ΕΜΒΟΛΟ ΤΗΛΕΧΕΙΡΙΖΟΜΕΝΗ ΗΛΕΚΤΡΙΚΑ AS-P/Y-20-25

	ΚΩΔ.ΑΡ. PN 10ATM		ΚΩΔ.ΑΡ. PN 16ATM		ΚΩΔ.ΑΡ. PN 25ATM		ΚΩΔ.ΑΡ. PN 40ATM	
	Κωδ. αρ.	Τιμή	Κωδ. αρ.	Τιμή	Κωδ. αρ.	Τιμή	Κωδ. αρ.	Τιμή
50		1.057		1.174		1.466		2.640
65		1.116		1.238		1.548		2.785
80		1.208		1.342		1.677		3.020
100		1.508		1.665		2.081		3.745
125		1.950		2.167		2.708		4.875
150		2.229		2.477		3.096		5.570
200		2.960		3.289		4.110		7.400
250		5.327		5.920		7.399		13.320
300		9.589		10.655		13.317		23.970
350		17.261		19.179		23.972		43.150
400		31.069		34.523		43.149		77.670
450		40.390		44.880		56.100		100.980



AS-P/Y-20-25

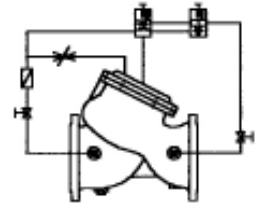
Εργασία τοποθέτησης και διάφορα μικροϋλικά προσαυξημένη 10% επί της τιμής μονάδος του πίνακα

ΒΑΛΒΙΔΑ ΜΕΙΩΣΗΣ ΠΙΕΣΗΣ ΚΑΙ ΕΛΕΓΧΟΥ ΠΛΗΓΜΑΤΩΝ ΜΕ ΕΜΒΟΛΟ AS-P/Y-20-48

Μειώνει την πίεση εισόδου σε χαμηλότερη πίεση εξόδου και τη διατηρεί με ακρίβεια σταθερή σε ένα προκαθορισμένο επίπεδο ανεξάρτητα από τις μεταβολές στη πίεση και/ή παροχή στην είσοδο.

Ο πιλότος εκτόνωσης πίεσης αναγκάζει τη βαλβίδα να κλείνει εμποδίζοντας τη δημιουργία πλήγματος.

	ΚΩΔ.ΑΡ. PN 10ATM		ΚΩΔ.ΑΡ. PN 16ATM		ΚΩΔ.ΑΡ. PN 25ATM		ΚΩΔ.ΑΡ. PN 40ATM	
	Κωδ. αρ.	Τιμή	Κωδ. αρ.	Τιμή	Κωδ. αρ.	Τιμή	Κωδ. αρ.	Τιμή
50		816		907		1.134		2.040
65		838		932		1.167		2.100
80		1.003		1.114		1.393		2.500
100		1.163		1.292		1.615		2.900
125		1.483		1.648		2.060		3.700
150		1.856		2.063		2.578		4.640
200		2.826		3.140		3.924		7.060
250		5.086		5.651		7.064		12.715
300		9.155		10.172		12.715		92.890
350		16.478		18.310		22.887		41.195
400		29.661		32.958		41.196		74.150
450		38.600		42.850		53.555		96.400



AS-P/Y-20-48

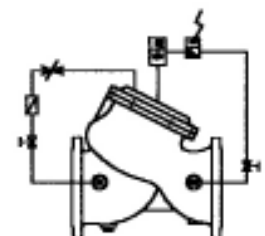
Εργασία τοποθέτησης και διάφορα μικροϋλικά προσαυξημένη 10% επί της τιμής μονάδος του πίνακα

ΒΑΛΒΙΔΑ ΜΕΙΩΣΗΣ ΠΙΕΣΗΣ ΜΕ ΕΜΒΟΛΟ, ΜΕ ΗΛΕΚΤΡΙΚΟ ΕΛΕΓΧΟ ΚΛΕΙΣΙΜΑΤΟΣ AS-P/Y-20-50

Η βαλβίδα χρησιμοποιείται στις περιπτώσεις που η πίεση είναι υψηλή και είναι αναγκαία η μείωση της. Ρυθμίζεται έτσι ώστε στην έξοδο να δίδεται η επιθυμητή πίεση, η οποία διατηρείται σταθερή ανεξάρτητα από τις μεταβολές της πίεσης ή/και της ροής εισόδου. Το άνοιγμα και το κλείσιμο της βαλβίδας μείωσης ελέγχεται από μία διόδο ηλεκτρομαγνητική βαλβίδα.

Η διόδος ηλεκτρομαγνητική βαλβίδα είναι κανονικά κλειστή (NC), δηλαδή όταν δεχτεί σήμα για να ανοίξει, ενεργοποιεί την κυρίως βαλβίδα μείωσης πίεσης.

	ΚΩΔ.ΑΡ. PN 10ATM		ΚΩΔ.ΑΡ. PN 16ATM		ΚΩΔ.ΑΡ. PN 25ATM		ΚΩΔ.ΑΡ. PN 40ATM	
	Κωδ. αρ.	Τιμή	Κωδ. αρ.	Τιμή	Κωδ. αρ.	Τιμή	Κωδ. αρ.	Τιμή
50		1.057		1.174		1.466		2.640
65		1.116		1.238		1.548		2.786
80		1.208		1.342		1.677		3.020
100		1.508		1.665		2.081		3.745
125		1.950		2.167		2.708		4.875
150		2.229		2.477		3.096		5.570
200		2.960		3.289		4.110		7.400
250		5.327		5.920		7.399		13.320
300		9.589		10.655		13.317		23.970
350		17.261		19.179		23.972		43.150
400		31.069		34.523		43.149		77.670
450		40.390		44.880		56.095		100.970



AS-P/Y-20-50

Εργασία τοποθέτησης και διάφορα μικροϋλικά προσαυξημένη 10% επί της τιμής μονάδος του πίνακα

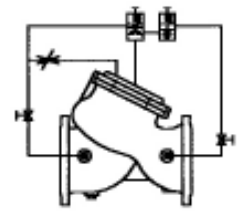
Τιμή = τιμή ενός τεμαχίου σε ΕΥΡΩ
κ.ε. = κατόπιν ερωτήσεως

GEMAK

ΒΑΛΒΙΔΑ ΜΕΙΩΣΗΣ ΚΑΙ ΔΙΑΤΗΡΗΣΗΣ ΠΙΕΣΗΣ ΜΕ ΕΜΒΟΛΟ**AS-P/Y-20-23**

Με τη σύνδεση στο σώμα της βαλβίδας δύο πιλότων επιτυγχάνεται η μείωση της υψηλής πίεσης εισόδου σε χαμηλότερη πίεση εξόδου, την οποία διατηρεί σταθερά στο επιθυμητό όριο χωρίς να επηρεάζεται από τις μεταβολές της ροής στην είσοδο. Με τη ρύθμιση του δεύτερου πιλότου διατηρείται μια σταθερή προκαθορισμένη πίεση εισόδου.

	ΚΩΔ.ΑΡ. PN 10ATM		ΚΩΔ.ΑΡ. PN 16ATM		ΚΩΔ.ΑΡ. PN 25ATM		ΚΩΔ.ΑΡ. PN 40ATM	
	Κωδ. αρ.	Τιμή	Κωδ. αρ.	Τιμή	Κωδ. αρ.	Τιμή	Κωδ. αρ.	Τιμή
50		816		907		1.134		2.040
65		838		932		1.167		2.100
80		1.003		1.114		1.393		2.500
100		1.163		1.292		1.615		2.900
125		1.483		1.648		2.060		3.700
150		1.856		2.063		2.578		4.640
200		2.826		3.140		3.924		7.060
250		5.086		5.651		7.064		12.715
300		9.155		10.172		12.715		22.890
350		16.478		18.310		22.887		44.195
400		29.661		32.958		41.196		74.150
450		38.560		42.845		53.550		96.400



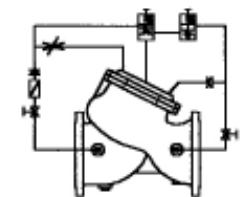
AS-P/Y-20-23

Εργασία τοποθέτησης και διάφορα μικροϋλικά προσαυξημένη 10% επί της τιμής μονάδος του πίνακα

ΒΑΛΒΙΔΑ ΜΕΙΩΣΗΣ – ΔΙΑΤΗΡΗΣΗΣ ΠΙΕΣΗΣ ΚΑΙ ΑΝΤΕΠΙΣΤΡΟΦΗΣ ΜΕ ΕΜΒΟΛΟ**AS-P/Y-23-20**

δρα ως μειωτής πίεσης και συγχρόνως διατηρεί την πίεση εισόδου σταθερή. Σε περίπτωση που η πίεση εξόδου υπερβεί την πίεση εισόδου, προστατεύει από την αντίστροφη ροή κλείνοντας την βαλβίδα.

	ΚΩΔ.ΑΡ. PN 10ATM		ΚΩΔ.ΑΡ. PN 16ATM		ΚΩΔ.ΑΡ. PN 25ATM		ΚΩΔ.ΑΡ. PN 40ATM	
	Κωδ. αρ.	Τιμή	Κωδ. αρ.	Τιμή	Κωδ. αρ.	Τιμή	Κωδ. αρ.	Τιμή
50		932		1.035		1.294		2.330
65		958		1.077		1.346		2.420
80		1.230		1.367		1.708		3.075
100		1.491		1.657		2.071		3.730
125		2.227		2.475		3.093		5.570
150		2.609		2.899		3.624		6.520
200		3.333		3.703		4.628		8.330
250		5.999		6.665		8.330		14.995
300		10.798		11.997		14.995		26.990
350		19.436		21.594		26.990		48.580
400		34.985		38.870		48.583		87.450
450		45.480		50.530		63.160		113.690



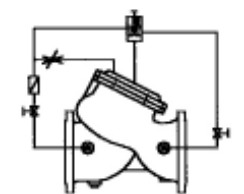
AS-P/Y-23-20

Εργασία τοποθέτησης και διάφορα μικροϋλικά προσαυξημένη 10% επί της τιμής μονάδος του πίνακα

ΒΑΛΒΙΔΑ ΕΚΤΟΝΩΣΗΣ ΚΑΙ ΔΙΑΤΗΡΗΣΗΣ ΠΙΕΣΗΣ ΜΕ ΕΜΒΟΛΟ**AS-P/Y-30**

διατηρεί την επιθυμητή πίεση εισόδου, ανεξάρτητα από τις μεταβολές ροής. Εάν η πίεση στην είσοδο μειωθεί κάτω από το όριο της ρύθμισης, ο πιλότος προκαλεί το κλείσιμο της βαλβίδας.

	ΚΩΔ.ΑΡ. PN 10ATM		ΚΩΔ.ΑΡ. PN 16ATM		ΚΩΔ.ΑΡ. PN 25ATM		ΚΩΔ.ΑΡ. PN 40ATM	
	Κωδ. αρ.	Τιμή	Κωδ. αρ.	Τιμή	Κωδ. αρ.	Τιμή	Κωδ. αρ.	Τιμή
50		654		727		890		1.602
65		671		745		932		1.677
80		794		882		1.103		1.985
100		1.148		1.276		1.595		2.870
125		1.565		1.739		2.174		3.910
150		1.856		2.063		2.578		4.640
200		2.796		3.106		3.883		6.990
250		5.032		5.991		6.989		12.580
300		9.058		10.064		12.580		22.640
350		16.304		18.115		22.643		40.758
400		29.347		32.607		40.758		73.360
450		38.150		42.390		52.990		95.380



AS-P/Y-30

Εργασία τοποθέτησης και διάφορα μικροϋλικά προσαυξημένη 10% επί της τιμής μονάδος του πίνακα

Τιμή = τιμή ενός τεμαχίου σε ΕΥΡΩ
κ.ε. = κατόπιν ερωτήσεως

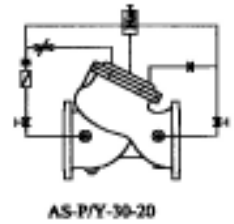
GEMAK

**ΒΑΛΒΙΔΑ ΕΚΤΟΝΩΣΗΣ - ΔΙΑΤΗΡΗΣΗΣ ΠΙΕΣΗΣ ΚΑΙ ΑΝΤΕΠΙΣΤΡΟΦΗΣ ΜΕ ΕΜΒΟΛΟ
AS-P/Y-30-20**

Διατηρεί την πίεση εισόδου σταθερή στο σημείο ρύθμισης ανεξάρτητα από τις μεταβολές της ροής. Εάν η πίεση εισόδου μειωθεί πέραν του ορίου ρύθμισης, η βαλβίδα κλείνει. Σε περίπτωση που η πίεση εξόδου της βαλβίδας γίνει μεγαλύτερη από αυτήν της εισόδου, η βαλβίδα κλείνει προστατεύοντας το δίκτυο από την αντίστροφη ροή.

	ΚΩΔ.ΑΡ. PN 10ATM		ΚΩΔ.ΑΡ. PN 16ATM		ΚΩΔ.ΑΡ. PN 25ATM		ΚΩΔ.ΑΡ. PN 40ATM	
	Κωδ. αρ.	Τιμή	Κωδ. αρ.	Τιμή	Κωδ. αρ.	Τιμή	Κωδ. αρ.	Τιμή
50		743		826		1.030		1.854
65		775		862		1.077		1.940
80		1.065		1.183		1.320		2.380
100		1.193		1.325		1.658		2.985
125		1.770		1.967		2.456		4.420
150		2.214		2.460		3.075		5.535
200		3.142		3.491		4.364		7.855
250		5.656		6.285		7.855		14.140
300		10.182		11.312		14.139		25.450
350		18.327		20.362		25.450		45.810
400		32.988		36.652		45.810		82.460
450		42.890		47.645		59.550		107.190

Εργασία τοποθέτησης και διάφορα μικροϋλικά προσαυξημένη 10% επί της τιμής μονάδος του πίνακα



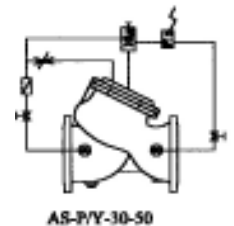
AS-P/Y-30-20

**ΒΑΛΒΙΔΑ ΕΚΤΟΝΩΣΗΣ - ΔΙΑΤΗΡΗΣΗΣ ΠΙΕΣΗΣ ΜΕ ΕΜΒΟΛΟ, ΕΛΕΓΧΟΜΕΝΗ ΑΠΟ ΤΗΝ ΠΙΕΣΗ ΕΙΣΟΔΟΥ ΚΑΙ ΗΛΕΚΤΡΙΚΑ
ΤΗΛΕΧΕΙΡΙΖΟΜΕΝΗ
AS-P/Y-30-50**

Είναι διαφραγματικού τύπου διπλού θαλάμου, διατηρεί σταθερή την καθορισμένη πίεση εισόδου ανεξάρτητα από τις μεταβολές της ροής. Η βαλβίδα κλείνει όταν η πίεση εισόδου γίνει μικρότερη από το όριο ρύθμισης της. Λειτουργεί με τηλεχειρισμό μέσω ηλεκτρομαγνητικής βαλβίδας.

	ΚΩΔ.ΑΡ. PN 10ATM		ΚΩΔ.ΑΡ. PN 16ATM		ΚΩΔ.ΑΡ. PN 25ATM		ΚΩΔ.ΑΡ. PN 40ATM	
	Κωδ. αρ.	Τιμή	Κωδ. αρ.	Τιμή	Κωδ. αρ.	Τιμή	Κωδ. αρ.	Τιμή
50		721		977		1.222		2.199
65		906		1.007		1.258		2.264
80		1.114		1.238		1.548		2.786
100		1.320		1.466		1.833		3.299
125		1.733		1.926		2.407		4.330
150		2.236		2.485		3.106		5.590
200		3.056		3.396		4.245		7.640
250		5.502		6.113		6.056		10.900
300		9.903		11.000		13.754		24.757
350		17.825		19.806		24.757		44.560
400		32.086		35.650		44.563		80.210
450		41.710		46.345		57.930		104.270

Εργασία τοποθέτησης και διάφορα μικροϋλικά προσαυξημένη 10% επί της τιμής μονάδος του πίνακα

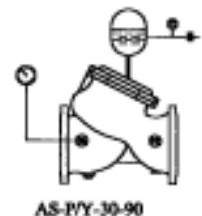


AS-P/Y-30-50

**ΒΑΛΒΙΔΑ ΑΝΤΙΠΛΗΓΜΑΤΙΚΗ ΓΙΑ ΛΥΜΑΤΑ ΜΕ ΕΜΒΟΛΟ
AS-P/Y-30-90**

	ΚΩΔ.ΑΡ. PN 10ATM		ΚΩΔ.ΑΡ. PN 16ATM		ΚΩΔ.ΑΡ. PN 25ATM		ΚΩΔ.ΑΡ. PN 40ATM	
	Κωδ. αρ.	Τιμή	Κωδ. αρ.	Τιμή	Κωδ. αρ.	Τιμή	Κωδ. αρ.	Τιμή
50		672		747		934		1.680
65		750		834		1.040		1.870
80		982		1.090		1.188		2.140
100		1.298		1.442		1.803		3.245
125		2.080		2.311		2.889		5.200
150		3.278		3.643		4.553		8.195
200		4.493		4.992		6.240		11.230
250		8.154		9.059		11.324		20.380
300		14.677		16.307		20.384		36.690
350		26.418		29.353		36.690		66.040
400		47.553		52.835		66.043		118.880
450		61.820		68.685		85.860		154.550

Εργασία τοποθέτησης και διάφορα μικροϋλικά προσαυξημένη 10% επί της τιμής μονάδος του πίνακα



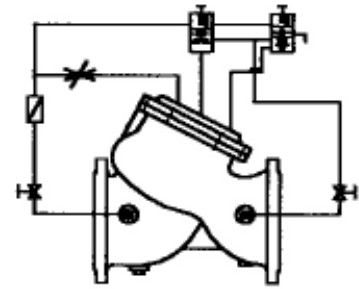
AS-P/Y-30-90

Τιμή = τιμή ενός τεμαχίου σε ΕΥΡΩ
κ.ε. = κατόπιν ερωτήσεως

GEMAK

ΑΝΤΙΠΛΗΓΜΑΤΙΚΗ ΒΑΛΒΙΔΑ ΠΡΟΛΗΨΗΣ ΠΛΗΓΜΑΤΟΣ ΜΕ ΕΜΒΟΛΟ**AS-P/Y-35**

Εκτονώνει τα πλήγματα που προκαλούνται από τις απότομες μεταβολές της ροής, τόσο στην φάση της υπερπίεσης όσο και της υποπίεσης. Προστατεύει το δίκτυο και τις αντλίες.

**AS-P/Y-35**

	ΚΩΔ.ΑΡ. PN 10ATM		ΚΩΔ.ΑΡ. PN 16ATM		ΚΩΔ.ΑΡ. PN 25ATM		ΚΩΔ.ΑΡ. PN 40ATM	
	Κωδ. αρ.	Τιμή	Κωδ. αρ.	Τιμή	Κωδ. Αρ.	Τιμή	Κωδ. αρ.	Τιμή
50		1.303		1.448		1.809		3.255
65		1.358		1.509		1.887		3.397
80		1.591		1.768		2.210		3.978
100		1.931		2.145		2.332		4.198
125		2.553		2837		3.546		6.380
150		3.168		3.520		4.400		7.920
200		3.914		4.349		5.436		9.785
250		7.045		7.827		9.784		17.610
300		12.681		14.090		17.608		31.700
350		22.826		25361		31.700		57.060
400		41.086		45.650		57.060		102.700
450		53.410		59.345		74.180		133.520

Εργασία τοποθέτησης και διάφορα μικροϋλικά προσαυξημένη 10% επί της τιμής μονάδος του πίνακα

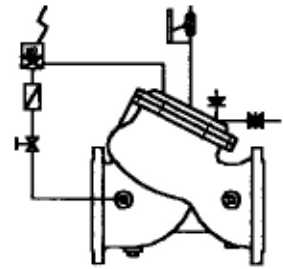
ΒΑΛΒΙΔΑ ΕΛΕΓΧΟΥ ΑΝΤΛΙΑΣ – ΑΝΤΕΠΙΣΤΡΟΦΗΣ ΜΕ ΕΜΒΟΛΟ**AS-P/Y-40**

Τοποθετείται στη έξοδο της αντλίας για να απορροφά τα πλήγματα που προκαλούνται από το ξεκίνημα και το κλείσιμο της αντλίας και να προλαμβάνει τις βλάβες σε αυτήν.

Η βαλβίδα ανοίγει και κλείνει ενώ η αντλία βρίσκεται σε λειτουργία και εμποδίζει την αντίστροφη ροή σε περίπτωση διακοπής ρεύματος.

Συγκεκριμένα:

- Όταν η αντλία είναι κλειστή η βαλβίδα AS-P/Y-40 είναι επίσης κλειστή
- Όταν η αντλία ξεκινά, η ηλεκτρομαγνητική τρίοδος βαλβίδα ανοίγει την κυρίως βαλβίδα AS-P/Y-40 αναλογικά
- Όταν η αντλία σταματά, ένα σήμα στέλνεται μέσω του κυκλώματος της αντλίας στην ηλεκτρομαγνητική βαλβίδα, η οποία ενεργοποιείται και κλείνει την κυρίως βαλβίδα AS-P/Y-40 ακαριαία.
- Η ταχύτητα κλεισίματος μπορεί να ελέγχεται με τη βοήθεια μίας βελονοειδούς βαλβίδας εφόσον απαιτείται.
- Σε περίπτωση διακοπής ρεύματος η βαλβίδα κλείνει ακαριαία ώστε να εμποδίσει την αντίστροφη ροή. Όταν η βαλβίδα πρόκειται να κλείσει ο δείκτης της βαλβίδας ενεργοποιεί το τερματικό διακόπτη ώστε να κλείσει την αντλία.

**AS-P/Y-40**

	ΚΩΔ.ΑΡ. PN 10ATM		ΚΩΔ.ΑΡ. PN 16ATM		ΚΩΔ.ΑΡ. PN 25ATM		ΚΩΔ.ΑΡ. PN 40ATM	
	Κωδ. αρ.	Τιμή	Κωδ. αρ.	Τιμή	Κωδ. αρ.	Τιμή	Κωδ. αρ.	Τιμή
50		1.072		1191		1708		3075
65		1.267		1408		1760		3168
80		1.565		1739		2177		3920
100		1.968		2187		2734		5290
125		2.236		2485		3106		5590
150		2.982		3313		4141		7450
200		3.534		3926		4908		8835
250		6.360		7067		8834		15900
300		11.449		12721		15900		28620
350		20.608		22898		28622		51520
400		37.095		41217		51519		92735
450		48220		53580		66975		120555

Εργασία τοποθέτησης και διάφορα μικροϋλικά προσαυξημένη 10% επί της τιμής μονάδος του πίνακα

ΒΑΛΒΙΔΑ ΠΡΟΣΤΑΣΙΑΣ ΤΗΣ ΑΝΤΛΙΑΣ ΚΑΙ ΔΙΑΤΗΡΗΣΗΣ ΠΙΕΣΗΣ ΜΕ ΕΜΒΟΛΟ**AS-P/Y-43**

Η βαλβίδα διατηρεί μία προκαθορισμένη πίεση εισόδου, προκειμένου να ανοίξει.

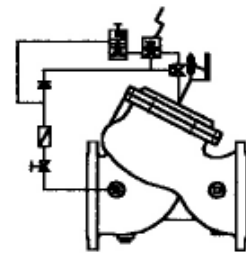
Περιορίζει, λόγω του προοδευτικού ανοίγματος της την δημιουργία πηλγμάτων.

Η βαλβίδα ανοίγει τελείως, όταν η πίεση εισόδου υπερβεί την προκαθορισμένη τιμή ρύθμισης.

Σε περίπτωση διακοπής ηλεκτρικού ρεύματος η βαλβίδα κλείνει αμέσως, ώστε να εμποδίσει την αντίθετη ροή.

Η βαλβίδα AS-P/Y-43 διαθέτει:

- Πιλότο που διατηρεί μία προκαθορισμένη πίεση λειτουργίας
- Δίοδο βαλβίδα NC (κανονικά κλειστή) για αυτοματοποιημένο άνοιγμα και κλείσιμο
- Προστασία της αντλίας από κενή λειτουργία
- Σετ βαλβίδων αντεπιστροφής για προστασία από αντίστροφη ροή
- Βάνα by-pass για χειροκίνητη λειτουργία
- Δείκτης θέσης βαλβίδας και ηλεκτρικές εντολές NO & NC

**AS-P/Y-43**

	ΚΩΔ.ΑΡ. PN 10ATM		ΚΩΔ.ΑΡ. PN 16ATM		ΚΩΔ.ΑΡ. PN 25ATM		ΚΩΔ.ΑΡ. PN 40ATM	
	Κωδ. αρ.	Τιμή	Κωδ. αρ.	Τιμή	Κωδ. αρ.	Τιμή	Κωδ. αρ.	Τιμή
50		1528		1698		2122		3820
65		1640		1822		2278		4100
80		1704		1894		2382		4285
100		2104		2338		2941		6300
125		2610		2899		3624		6520
150		3236		3595		4495		7920
200		3861		4291		5363		9650
250		6951		7723		9655		17375
300		12511		13900		17380		31280
350		22520		25022		31280		56300
400		40536		45040		56300		101340
450		52700		58550		73190		131740

Εργασία τοποθέτησης και διάφορα μικροϋλικά προσαυξημένη 10% επί της τιμής μονάδος του πίνακα

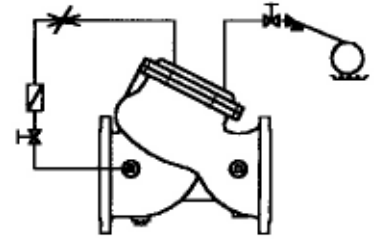
Τιμή = τιμή ενός τεμαχίου σε ΕΥΡΩ

κ.ε. = κατόπιν ερωτήσεως

GEMAK

**ΒΑΛΒΙΔΑ ΕΛΕΓΧΟΥ ΣΤΑΘΜΗΣ ΜΕ ΕΜΒΟΛΟ, ΜΕ ΜΗΧΑΝΙΚΟ ΦΛΟΤΕΡ ΕΝΟΣ ΕΠΙΠΕΔΟΥ
AS-P/Y-50-60**

Χρησιμοποιείται στην πλήρωση δεξαμενών για να διατηρεί σε ένα καθορισμένο σημείο την στάθμη του νερού.



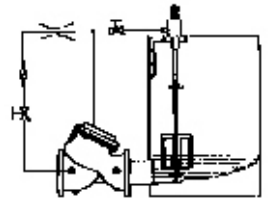
AS-P/Y-50-60

	ΚΩΔ.ΑΡ. PN 10ATM		ΚΩΔ.ΑΡ. PN 16ATM		ΚΩΔ.ΑΡ. PN 25ATM		ΚΩΔ.ΑΡ. PN 40ATM	
	Κωδ. αρ.	Τιμή	Κωδ. αρ.	Τιμή	Κωδ. αρ.	Τιμή	Κωδ. αρ.	Τιμή
50		606		674		870		1566
65		723		804		1004		1807
80		887		986		1232		2220
100		1021		1135		1418		2550
125		1484		1648		2060		3700
150		1819		2021		2526		4545
200		2796		3106		3884		6990
250		5033		5591		6990		12585
300		9058		10064		12585		22655
350		16305		18115		22655		40780
400		29347		32607		40780		73400
450		38150		42400		53015		95430

Εργασία τοποθέτησης και διάφορα μικροϋλικά προσαυξημένη 10% επί της τιμής μονάδος του πίνακα

**ΒΑΛΒΙΔΑ ΕΛΕΓΧΟΥ ΣΤΑΘΜΗΣ ΔΥΟ ΕΠΙΠΕΔΩΝ ΜΕ ΕΜΒΟΛΟ, ΠΟΥ ΕΛΕΓΧΕΤΑΙ ΜΕ ΜΗΧΑΝΙΚΟ ΦΛΟΤΕΡ
AS-P/Y-50-61**

Βαλβίδα ρύθμισης στάθμης δεξαμενής δυνάμενη να λειτουργήσει χωρίς καλώδια. Η λειτουργία της στηρίζεται στη δύναμη του νερού ρυθμίζοντας την ανώτατη και την κατώτερη στάθμη της δεξαμενής με απόλυτη ακρίβεια να εργασθεί σαν υδραυλικό ή σαν ηλεκτρικό φλοτέρ ρυθμίζοντας την στάθμη της δεξαμενής χωρίς καλώδια.



	ΚΩΔ.ΑΡ. PN 10ATM		ΚΩΔ.ΑΡ. PN 16ATM		ΚΩΔ.ΑΡ. PN 25ATM		ΚΩΔ.ΑΡ. PN 40ATM	
	Κωδ. αρ.	Τιμή	Κωδ. αρ.	Τιμή	Κωδ. αρ.	Τιμή	Κωδ. αρ.	Τιμή
50		746		829		1003		1805
65		843		937		1137		2045
80		1007		1119		1365		2457
100		1140		1268		1552		2794
125		1604		1781		2194		3950
150		1939		2154		2659		4785
200		2915		3239		4016		7228
250		5248		5831		7228		13010
300		9446		10495		13011		23420
350		17002		18892		23420		42160
400		30604		34005		42157		75885
450		39790		44210		54805		98649

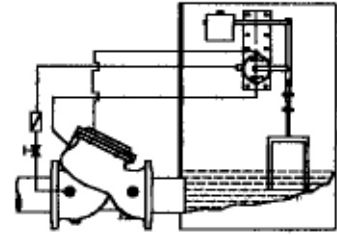
Εργασία τοποθέτησης και διάφορα μικροϋλικά προσαυξημένη 10% επί της τιμής μονάδος του πίνακα

Τιμή = τιμή ενός τεμαχίου σε ΕΥΡΩ
κ.ε. = κατόπιν ερωτήσεως

GEMAK

ΒΑΛΒΙΔΑ ΕΛΕΓΧΟΥ ΣΤΑΘΜΗΣ ΜΕ ΕΜΒΟΛΟ, ΜΕ ΠΙΛΟΤΟ ΤΕΣΣΑΡΩΝ ΔΡΟΜΩΝ**AS-P/Y-50-64**

φλοτέρ διπλού θαλάμου ρύθμισης ανώτερης & κατώτερης στάθμης δεξαμενής δυνάμενο να λειτουργεί σε πολύ χαμηλές πιέσεις ενεργοποιούμενο από 0,35ΑΤΜ. Το φλοτέρ διευθύνεται από πιλότο αντίβαρου τεσσάρων δρόμων.



	ΚΩΔ.ΑΡ. PN 10ΑΤΜ		ΚΩΔ.ΑΡ. PN 16ΑΤΜ		ΚΩΔ.ΑΡ. PN 25ΑΤΜ		ΚΩΔ.ΑΡ. PN 40ΑΤΜ	
	Κωδ. αρ.	Τιμή	Κωδ. αρ.	Τιμή	Κωδ. αρ.	Τιμή	Κωδ. αρ.	Τιμή
50		958		1.026		1.222		2199
65		1.074		1.173		1.356		2440
80		1.239		1.338		1.584		2850
100		1.373		1.487		1.770		3186
125		1.836		2.001		2.413		4343
150		2.171		2.373		2.879		5180
200		3.148		3.459		4.237		7627
250		5.666		6.225		7.626		13727
300		10.199		11.205		13.726		24700
350		18.358		20.168		24.707		44470
400		33.044		36.303		44.473		80046
450		42960		47195		57815		104070

Εργασία τοποθέτησης και διάφορα μικροϋλικά προσαυξημένη 10% επί της τιμής μονάδος του πίνακα

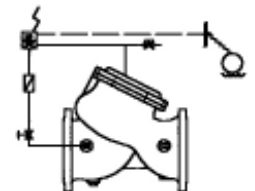
ΒΑΛΒΙΔΑ ΕΛΕΓΧΟΥ ΣΤΑΘΜΗΣ ΜΕ ΕΜΒΟΛΟ ΚΑΙ ΗΛΕΚΤΡΙΚΟ ΕΛΕΓΧΟ**AS-P/Y-50-65**

χρησιμοποιείται για πλήρωση δεξαμενών σε δύο προκαθορισμένες στάθμες άνω και κάτω.

Η βαλβίδα ενεργοποιείται άμεσα με τη βοήθεια της ηλεκτρομαγνητικής βαλβίδας. Με τη λήψη ηλεκτρικών σημάτων η βαλβίδα ανοίγει και κλείνει ομαλά με απόλυτη στεγανότητα.

	ΚΩΔ.ΑΡ. PN 10ΑΤΜ		ΚΩΔ.ΑΡ. PN 16ΑΤΜ		ΚΩΔ.ΑΡ. PN 25ΑΤΜ		ΚΩΔ.ΑΡ. PN 40ΑΤΜ	
	Κωδ. αρ.	Τιμή	Κωδ. αρ.	Τιμή	Κωδ. αρ.	Τιμή	Κωδ. αρ.	Τιμή
50		715		795		994		1789
65		764		849		1.061		1910
80		943		1.048		1.310		2360
100		1.204		1.327		1.672		3010
125		1.510		1.677		2.097		3775
150		1.894		2.104		2.852		5134
200		2.769		3.077		3.846		6923
250		4.985		5.539		6.923		12460
300		8.973		9.971		12.462		22430
350		16.152		17.947		22.431		40380
400		29.073		32.305		40.376		72680
450		37800		42000		52490		94480

Εργασία τοποθέτησης και διάφορα μικροϋλικά προσαυξημένη 10% επί της τιμής μονάδος του πίνακα



AS-P/Y-50-65

Τιμή = τιμή ενός τεμαχίου σε ΕΥΡΩ
κ.ε. = κατόπιν ερωτήσεως

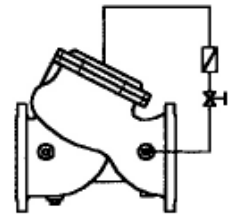
GEMAK

ΒΑΛΒΙΔΑ ΑΝΤΕΠΙΣΤΡΟΦΗΣ ΜΕ ΕΜΒΟΛΟ**AS-P/Y-60**

Βαλβίδα αντεπιστροφής κατάλληλη για καθαρά νερά. Κλείνει ομαλά με αποτέλεσμα να έχει και αντιπληγματική ιδιότητα, απορροφώντας ένα τμήμα του υδραυλικού πλήγματος.

	ΚΩΔ.ΑΡ. PN 10ATM		ΚΩΔ.ΑΡ. PN 16ATM		ΚΩΔ.ΑΡ. PN 25ATM		ΚΩΔ.ΑΡ. PN 40ATM	
	Κωδ. αρ.	Τιμή	Κωδ. αρ.	Τιμή	Κωδ. αρ.	Τιμή	Κωδ. αρ.	Τιμή
50		533		592		740		1332
65		593		659		823		1480
80		768		853		1.066		1920
100		951		1.056		1.320		2376
125		1.249		1.229		1.734		3120
150		1.547		1.719		2.148		3866
200		2.255		2.506		3.132		5640
250		4.059		4.510		5.638		10150
300		7.306		8.118		10.148		18270
350		13.151		14.613		18.267		32880
400		23.672		26.300		32.881		59185
450		30775		34190		42745		76940
500		40000		44450		55570		100026

Εργασία τοποθέτησης και διάφορα μικροϋλικά προσαυξημένη 10% επί της τιμής μονάδος του πίνακα

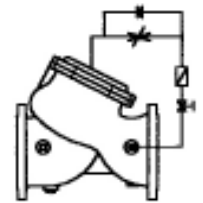
**AS-P/Y-60****ΒΑΛΒΙΔΑ ΑΝΤΕΠΙΣΤΡΟΦΗΣ ΜΕ ΕΜΒΟΛΟ ΚΑΙ ΕΛΕΓΧΟ ΤΑΧΥΤΗΤΑΣ ΑΝΟΙΓΜΑΤΟΣ****AS-P/Y-60-01**

Η βαλβίδα ανοίγει σε κανονικές συνθήκες ροής. Όταν η πίεση εξόδου υπερβεί την πίεση εισόδου η βαλβίδα κλείνει τελείως ώστε να εμποδίσει την αντίστροφη ροή.

Το άνοιγμα της βαλβίδας είναι απόλυτα ελεγχόμενο

	ΚΩΔ.ΑΡ. PN 10ATM		ΚΩΔ.ΑΡ. PN 16ATM		ΚΩΔ.ΑΡ. PN 25ATM		ΚΩΔ.ΑΡ. PN 40ATM	
	Κωδ. αρ.	Τιμή	Κωδ. αρ.	Τιμή	Κωδ. αρ.	Τιμή	Κωδ. αρ.	Τιμή
50		559		621		777		1.399
65		693		770		964		1.735
80		798		886		1.108		1.994
100		1.060		1.213		1.517		2.730
125		1.358		1.509		1.890		3.402
150		1.842		2.046		2.557		4.600
200		2.699		2.999		3.601		6.480
250		4.858		5.398		6.747		12.145
300		8.745		9.716		12.144		21.860
350		15.741		17.488		21.859		39.350
400		28.333		31.480		39.348		70.825
450		36.830		40.925		51.155		92.079

Εργασία τοποθέτησης και διάφορα μικροϋλικά προσαυξημένη 10% επί της τιμής μονάδος του πίνακα

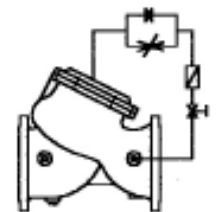
**AS-P/Y-60-01****ΒΑΛΒΙΔΑ ΑΝΤΕΠΙΣΤΡΟΦΗΣ ΜΕ ΕΜΒΟΛΟ ΚΑΙ ΕΛΕΓΧΟ ΤΑΧΥΤΗΤΑΣ ΚΛΕΙΣΙΜΑΤΟΣ****AS-P/Y-60-02**

Η βαλβίδα ανοίγει σε κανονικές συνθήκες ροής. Όταν η πίεση εξόδου υπερβεί την πίεση εισόδου η βαλβίδα κλείνει τελείως ώστε να εμποδίσει την αντίστροφη ροή.

Η ταχύτητα κλεισίματος της βαλβίδας ρυθμίζεται μέσω μιας βελονοειδούς βαλβίδας

	ΚΩΔ.ΑΡ. PN 10ATM		ΚΩΔ.ΑΡ. PN 16ATM		ΚΩΔ.ΑΡ. PN 25ATM		ΚΩΔ.ΑΡ. PN 40ATM	
	Κωδ. αρ.	Τιμή	Κωδ. αρ.	Τιμή	Κωδ. αρ.	Τιμή	Κωδ. αρ.	Τιμή
50		559		621		777		1.399
65		693		770		964		1.735
80		798		886		1.108		1.994
100		1.060		1.213		1.517		2.730
125		1.358		1.509		1.890		3.402
150		1.842		2.046		2.557		4.600
200		2.699		2.999		3.601		6.480
250		4.858		5.398		6.747		12.145
300		8.745		9.716		12.144		21.860
350		15.741		17.488		21.859		39.350
400		28.333		31.480		39.348		70.825
450		36.830		40.925		51.155		92.079

Εργασία τοποθέτησης και διάφορα μικροϋλικά προσαυξημένη 10% επί της τιμής μονάδος του πίνακα

**AS-P/Y-60-02**

Τιμή = τιμή ενός τεμαχίου σε ΕΥΡΩ
κ.ε. = κατόπιν ερωτήσεως

GEMAK

ΒΑΛΒΙΔΑ ΕΛΕΓΧΟΥ ΠΑΡΟΧΗΣ ΤΥΠΟΥ ΕΜΒΟΛΟΥ (PISTON) ΜΕ ΑΙΣΘΗΤΗΡΙΟ ΤΑΧΥΤΗΤΑΣ AS-P/Y-70

κατάλληλη για ρύθμιση παροχής αλλά και προστασίας γεωτρήσεων και αντλιών, διατηρεί μια σταθερή προκαθορισμένη παροχή, ανεξάρτητα από τις μεταβολές της πίεσης στο δίκτυο.

	ΚΩΔ.ΑΡ. PN 10ATM		ΚΩΔ.ΑΡ. PN 16ATM		ΚΩΔ.ΑΡ. PN 25ATM		ΚΩΔ.ΑΡ. PN 40ATM	
	Κωδ. αρ.	Τιμή	Κωδ. αρ.	Τιμή	Κωδ. αρ.	Τιμή	Κωδ. αρ.	Τιμή
50		1684		1872		2465		4214
65		1757		1950		2440		4396
80		2058		2286		2860		5145
100		2497		2775		3470		6243
125		3300		3670		4590		8255
150		4100		4550		5690		10240
200		5060		5620		7030		12650
250		9110		10120		12650		22780
300		16400		18220		22780		40990
350		29500		32800		41000		59780
400								
450								

ΒΑΛΒΙΔΑ ΕΛΕΓΧΟΥ ΡΟΗΣ (ΠΑΡΟΧΗΣ ΚΑΙ ΠΙΕΣΗΣ) ΜΕ ΕΜΒΟΛΟ ΚΑΙ ΑΙΣΘΗΤΗΡΙΟ ΤΑΧΥΤΗΤΑΣ AS-P/Y-72

Η βαλβίδα AS-A/Y-72-01 διατηρεί μια προκαθορισμένη πίεση εξόδου ανεξάρτητα από τις μεταβολές της πίεσης εισόδου ή της ροής ή και των δύο μαζί. Έχει διπλό θάλαμο που λειτουργεί υδραυλικά με τη βοήθεια της πίεσης του νερού. Στο σώμα υπάρχει μόνο μία έδρα στεγανότητας από φωσφορούχο ορείχαλκο RG5 και μια τσιμούχα στεγανότητας από EPDM. Κανένα άλλο κινητό ή ακίνητο τμήμα δεν υπάρχει στο σώμα.

- Διατηρεί μία σταθερή μειωμένη πίεση στο δίκτυο
- Διατηρεί μία σταθερή ροή μη επιτρέποντας αυξομειώσεις ροής της αντλίας
- Περιορίζει την κατανάλωση ισχύος του κινητήρα της αντλίας στα δυνατά σημεία επιλογής

	ΚΩΔ.ΑΡ. PN 10ATM		ΚΩΔ.ΑΡ. PN 16ATM		ΚΩΔ.ΑΡ. PN 25ATM		ΚΩΔ.ΑΡ. PN 40ATM	
	Κωδ. αρ.	Τιμή	Κωδ. αρ.	Τιμή	Κωδ. αρ.	Τιμή	Κωδ. αρ.	Τιμή
50		1870		2080		2600		4676
65		1953		2170		2710		4870
80		2286		2540		3180		5720
100		2775		3080		3850		6935
125		3670		4080		5100		9170
150		4550		5060		6320		11380
200		5625		6250		8370		15060
250		10120		11250		14060		25300
300		18220		20250		25300		45550
350								
400								

Εργασία τοποθέτησης και διάφορα μικροϋλικά προσαυξημένη 10% επί της τιμής μονάδος του πίνακα