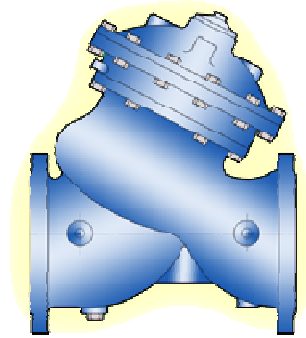


ΑΡΘΡΟ Νο. 13.12
ΑΡΘΡΟ ΑΝΑΘΕΩΡ. ΥΔΡ 6657.1

ΒΑΣΙΚΗ ΔΙΑΦΡΑΓΜΑΤΙΚΗ ΒΑΛΒΙΔΑ ΔΙΠΛΟΥ ΘΑΛΑΜΟΥ, ΔΥΝΑΜΕΝΗ ΝΑ ΠΡΟΓΡΑΜΜΑΤΙΣΘΕΙ ΚΑΙ ΝΑ ΛΕΙΤΟΥΡΓΗΣΕΙ ΜΕ ΠΡΟΣΘΗΚΕΣ ΔΙΑΦΟΡΩΝ ΕΞΑΡΤΗΜΑΤΩΝ, ΟΠΩΣ ΠΙΛΟΤΟΙ, ΣΩΛΗΝΑΚΙΑ, ΒΕΛΟΝΟΕΙΔΕΙΣ ΒΑΛΒΙΔΕΣ ΚΤΛ. ΩΣ ΜΕΙΩΤΗΣ ΠΙΕΣΕΩΣ, ΑΝΤΙΠΛΗΓΜΑΤΙΚΗ, ΦΛΟΤΕΡ, ΗΛΕΚΤΡΙΚΗ ΒΑΛΒΙΔΑ ΚΤΛ. Η ΟΠΟΙΑ ΑΠΟΤΕΛΕΙΤΑΙ ΑΠΟ:

- Σώμα βαλβίδας τύπου Υ (σειρά AS-A/Y-05) ή γωνιακού τύπου (σειρά AS-A/T-05 για διατομές μέχρι DN100) και ενεργοποιητής (κεφαλή) διπλού θαλάμου κατασκευασμένα από ελατό χυτοσίδηρο σφαιροειδούς γραφίτη GGG 40 DIN 1693 / EN1563 για πιέσεις λειτουργίας ως 25 ατμόσφαιρες.
- Διάφραγμα από νεοπρένιο ενισχυμένο με πλέγμα πλαστικό ινών
- Άξονας ενεργοποιητή από ανοξείδωτο χάλυβα αρ. 1.4021 X 20Cr13, EN10088-3
- Ελατήριο από ανοξείδωτο χάλυβα κατά DIN 17223 / EN 10270
- Έδρα από φωσφορούχο ορείχαλκο κατά RG5 DIN EN 1982: 1998-12
- Έδρα φραγής και πλάκες σύσφιξης από σφυρήλατο χυτοσίδηρο GGG 40 DIN 1693/ EN1563
- Ελαστικά τμήματα στεγανότητας από EPDM
- Σωληνάκια από RILSAN ή ορείχαλκο ή ανοξείδωτα
- Βανάκια και λοιπά εξαρτήματα από χρωμιούχο ορείχαλκο
- Βίδες και παξιμάδια από ανοξείδωτο χάλυβα AISI 304, A2-70
- Βαφή εποξεική βάσης πολυαιρεθάνης κατάλληλη για πόσιμο νερό πάχους 200μικρών
- Βαφή βερνικίου κατάλληλη να μην επηρεάζεται από τον ήλιο, πάχους 100 μικρών.



ΑΡΘΡΟ Νο. : 13.12

ΒΑΣΙΚΗ ΒΑΛΒΙΔΑ ΤΥΠΟΣ AS-A/Y-05 (ίσια), & AS-A/T-05 (γωνιακή)

DN	PN 10ATM		Αρ. 13.12.01 PN 16ATM		Αρ. 13.12.02 PN 25ATM	
	Κωδ. Αριθ.	Τιμή	Κωδ. Αριθ.	Τιμή	Κωδ. Αριθ.	Τιμή
50		382	13.12.01.01	425	13.12.01.01	531
65		384	13.12.01.02	430	13.12.01.02	537
80		491	13.12.01.03	546	13.12.01.03	682
100		742	13.12.01.04	825	13.12.01.04	1.031
125		978	13.12.01.05	1.087	13.12.01.05	1.359
150		1.227	13.12.01.06	1.363	13.12.01.06	1.704
200		1.631	13.12.01.07	1.812	13.12.01.07	2.265
250		2.936		3.261		4.077
300		5.284		5.871		7.339
350		9.511		10.567		13.209
400		17.120		19.020		23.777
450		22.255		24.725		30.910

Εργασία τοποθέτησης και διάφορα μικροϋλικά προσαυξημένη 10% επί της τιμής μονάδος του πίνακα

Τιμή = τιμή ενός τεμαχίου σε ΕΥΡΩ
 κ.ε. = κατόπιν ερωτήσεως

GEMAK

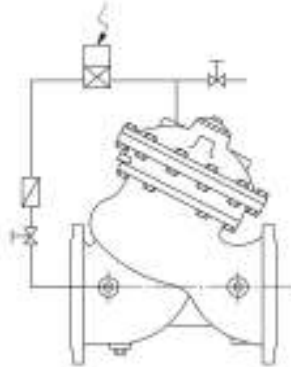
ΒΑΛΒΙΔΑ ΠΟΥ ΕΛΕΓΧΕΤΑΙ ΑΠΟ ΤΡΙΟΔΟ ΗΛΕΚΤΡΟΜΑΓΝΗΤΙΚΗ ΒΑΛΒΙΔΑ - ΤΥΠΟΣ AS-A/Y-10
ΚΩΔΙΚΟΣ ΑΡΙΘΜΟΣ: 383.α.1 – 383β.1

Διαφραγματική βαλβίδα διπλού θαλάμου, με τρίοδο ηλεκτρομαγνητική βαλβίδα.

Η βαλβίδα ενεργοποιείται άμεσα με τη βοήθεια της ηλεκτρομαγνητικής βαλβίδας. Με τη λήψη ηλεκτρικών σημάτων η βαλβίδα ανοίγει και κλείνει ομαλά με απόλυτη στεγανότητα.

Αποτελείται από:

- Σώμα βαλβίδας τύπου Y ή γωνιακού τύπου (για διατομές μέχρι και DN100) και ενεργοποιητής (κεφαλή) διπλού θαλάμου κατασκευασμένα από ελατό χυτοσίδηρο σφαιροειδούς γραφίτη GGG 40 DIN 1693 /EN1563 για πιέσεις λειτουργίας ως 25 ατμόσφαιρες.
- Διάφραγμα από νεοπρένιο ενισχυμένο με πλέγμα πλαστικό ινών
- Άξονας ενεργοποιητή από ανοξείδωτο χάλυβα αρ. 1.4021 X 20Cr13, EN10088-3
- Ελατήριο από ανοξείδωτο χάλυβα κατά AISI 302
- Έδρα από φωσφορούχο ορείχαλκο κατά RG5 DIN EN 1982: 1998-12
- Έδρα φραγής και πλάκες σύσφιξης από σφυρήλατο χυτοσίδηρο GGG 40 DIN 1693 /EN1563
- Ελαστικά τμήματα στεγανότητας από EPDM
- Σωληνάκια από RILSAN ή ορείχαλκο ή ανοξείδωτα
- Βανάκια και λοιπά εξαρτήματα από χρωμιούχο ορείχαλκο
- Βίδες και παξιμάδια από ανοξείδωτο χάλυβα AISI 304, A2-70
- Βαφή εποξεική βάσης πολυαιρεθάνης κατάλληλη για πόσιμο νερό πάχους 200μικρών
- Βαφή βερνικίου κατάλληλη να μην επηρεάζεται από τον ήλιο, πάχους 100 μικρών.



DN	ΚΩΔ.ΑΡΙΘ. 383. PN 10ATM		ΚΩΔ. ΑΡΙΘ. 383.α.1. PN 16ATM		ΚΩΔ. ΑΡΙΘ. 383.β.1 PN 25ATM	
	Κωδ. Αρ.	Τιμή	Κωδ. Αρ.	Τιμή	Κωδ. Αρ.	Τιμή
50		444	383.α.1.1	494	383.β.1.1	617
65		494	383.α.1.2	549	383.β.1.2	686
80		640	383.α.1.3	711	383.β.1.3	889
100		792	383.α.1.4	880	383.β.1.4	1.100
125		1.041	383.α.1.5	1.156	383.β.1.5	1.445
150		1.289	383.α.1.6	1.432	383.β.1.6	1.790
200		1.879	383.α.1.7	2.088	383.β.1.7	2.610
250		3.382		3.758		4.698
300		6.088		6.765		8.457
350		10.959		12.178		15.222
400		19.726		21.920		27.400
450		25.645		28.500		35.620

Εργασία τοποθέτησης και διάφορα μικροϋλικά προσαυξημένη 10% επί της τιμής μονάδος

ΥΔΡ.Ν. 6657.1
ΑΡΘΡΟ Νο. 13.12

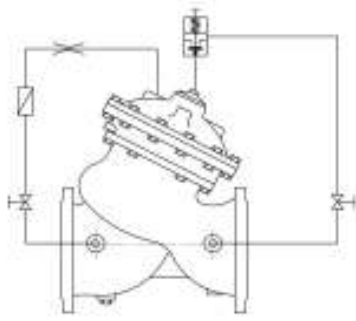
ΒΑΛΒΙΔΑ ΜΕΙΩΣΗΣ ΠΙΕΣΗΣ - ΤΥΠΟΣ AS-A/Y-20

διαφραγματικού τύπου διπλού θαλάμου.

Η βαλβίδα χρησιμοποιείται στις περιπτώσεις που η πίεση είναι υψηλή και είναι αναγκαία η μείωση της. Ρυθμίζεται έτσι ώστε στην έξοδο να δίδεται η επιθυμητή πίεση, η οποία διατηρείται σταθερή ανεξάρτητα από τις μεταβολές της πίεσης εισόδου.

Αποτελείται από:

- Σώμα βαλβίδας τύπου Y ή γωνιακού τύπου (για διατομές μέχρι και DN100) και ενεργοποιητής (κεφαλή) διπλού θαλάμου κατασκευασμένα από ελατό χυτοσίδηρο σφαιροειδούς γραφίτη GGG 40 DIN 1693 /EN1563 για πιέσεις λειτουργίας ως 25 ατμόσφαιρες.
- Διάφραγμα από νεοπρένιο ενισχυμένο με πλέγμα πλαστικό ινών
- Άξονας ενεργοποιητή από ανοξείδωτο χάλυβα αρ. 1.4021 X 20Cr13, EN10088-3
- Ελατήριο από ανοξείδωτο χάλυβα κατά AISI 302
- Έδρα από φωσφορούχο ορείχαλκο κατά RG5 DIN EN 1982: 1998-12
- Έδρα φραγής και πλάκες σύσφιξης από σφυρήλατο χυτοσίδηρο GGG 40 DIN 1693 /EN1563
- Ελαστικά τμήματα στεγανότητας από EPDM
- Σωληνάκια από RILSAN ή ορείχαλκο ή ανοξείδωτα
- Βανάκια και λοιπά εξαρτήματα από χρωμιούχο ορείχαλκο
- Βίδες και παξιμάδια από ανοξείδωτο χάλυβα AISI 304, A2-70
 - Βαφή εποξεική βάσης πολυαιρεθάνης κατάλληλη για πόσιμο νερό πάχους 200μικρών
- Βαφή βερνικίου κατάλληλη να μην επηρεάζεται από τον ήλιο, πάχους 100 μικρών.



ΚΩΔΙΚΟΣ ΑΡΙΘΜΟΣ: 383.α.2 – 383β.2

DN	ΚΩΔ. ΑΡΙΘ. 383. PN 10ATM		ΚΩΔ. ΑΡΙΘ. 383.α.2 PN 16ATM		ΚΩΔ. ΑΡΙΘ. 383.β.2 PN 25ATM	
	Κωδ. Αρ.	Τιμή	Κωδ. Αρ.	Τιμή	Κωδ. Αρ.	Τιμή
50		491	383.α.2.1	546	383.β.2.1	682
65		544	383.α.2.2	604	383.β.2.2	755
80		678	383.α.2.3	752	383.β.2.3	941
100		823	383.α.2.4	914	383.β.2.4	1.143
125		1.125	383.α.2.5	1.250	383.β.2.5	1.562
150		1.497	383.α.2.6	1.663	383.β.2.6	2.079
200		2.241	383.α.2.7	2.402	383.β.2.7	3.002
250		4.034		4.324		5.405
300		7.260		7.783		9.728
350		13.269		14.009		17.511
400		23.525		25.216		31.519
450		30.580		32.780		40.975

Εργασία τοποθέτησης και διάφορα μικροϋλικά προσαυξημένη 10% επί της τιμής μονάδος

Τιμή = τιμή ενός τεμαχίου σε ΕΥΡΩ
 κ.ε. = κατόπιν ερωτήσεως

GEMAK

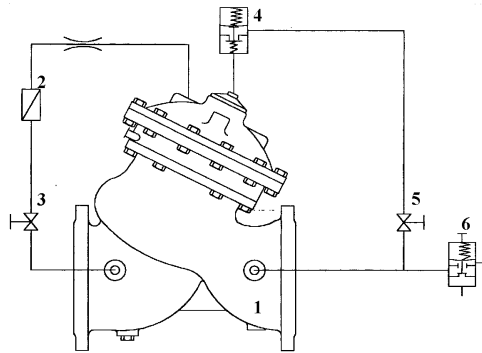
ΒΑΛΒΙΔΑ ΜΕΙΩΣΗΣ ΠΙΕΣΗΣ ΜΕ ΑΝΤΙ-ΕΞΙΣΟΡΡΟΠΗΤΙΚΗ ΔΙΑΤΑΞΗ- ΤΥΠΟΣ AS-A/Y-20A

Διαφραγματική βαλβίδα διπλού θαλάμου.

Η βαλβίδα AS-A/Y-20A εξασφαλίζει τη μείωση της πίεσης εισόδου και τη διατήρηση της στα επιθυμητά όρια στην έξοδο, ακόμη και σε περίπτωση που δεν υπάρχει μεταβολή ροής ή δεν υπάρχει καθόλου ροή στην είσοδο του μειωτή πίεσης. Περίπτωση εξίσωσης δεν υφίσταται ακόμη και σε μηδενικές παροχές.

Αποτελείται από:

- Σώμα βαλβίδας τύπου Y ή γωνιακού τύπου (για διατομές μέχρι και DN100) και ενεργοποιητής (κεφαλή) διπλού θαλάμου κατασκευασμένα από ελατό χυτοσίδηρο σφαιροειδούς γραφίτη GGG 40 DIN 1693 /EN1563 για πιέσεις λειτουργίας ως 25 ατμόσφαιρες.
- Διάφραγμα από νεοπρένιο ενισχυμένο με πλέγμα πλαστικό ινών
- Άξονας ενεργοποιητή από ανοξείδωτο χάλυβα αρ. 1.4021 X 20Cr13, EN10088-3
- Ελατήριο από ανοξείδωτο χάλυβα κατά AISI 302
- Έδρα από φωσφορούχο ορείχαλκο κατά RG5 DIN EN 1982: 1998-12
- Έδρα φραγής και πλάκες σύσφιξης από σφυρήλατο χυτοσίδηρο GGG 40 DIN 1693 /EN1563
- Ελαστικά τμήματα στεγανότητας από EPDM
- Σωληνάκια από RILSAN ή ορείχαλκο ή ανοξείδωτα
- Βανάκια και λοιπά εξαρτήματα από χρωμιούχο ορείχαλκο
- Βίδες και παξιμάδια από ανοξείδωτο χάλυβα AISI 304, A2-70
- Βαφή εποξεική βάσης πολυαιρεθάνης κατάλληλη για πόσιμο νερό πάχους 200μικρών
- Βαφή βερνικίου κατάλληλη να μην επηρεάζεται από τον ήλιο, πάχους 100 μικρών.



1. Σώμα βαλβίδας AS-A/Y-20A
2. Φίλτρο
3. Βάνα εισόδου
4. Πιλότος μείωσης πίεσης
5. Βάνα εξόδου
6. Πιλότος ασφαλείας

DN	ΚΩΔ. ΑΡΙΘ. PN 10ATM		ΚΩΔ. ΑΡΙΘ. PN 16ATM		ΚΩΔ. ΑΡΙΘ. PN 25ATM	
	Κωδ. Αρ.	Τιμή	Κωδ. Αρ.	Τιμή	Κωδ. Αρ.	Τιμή
50		702		728		983
65		755		822		1.027
80		889		995		1.245
100		1.034		1.158		1.448
125		1.336		1.497		1.870
150		1.708		1.913		2.392
200		2.452		2.746		3.434
250		4.225		4.753		5.940
300		7.483		8.408		10.477
350		13.519		14.259		17.760
400		23.775		25.466		31.769
450		30.830		33.030		41.225

Τιμή = τιμή ενός τεμαχίου σε ΕΥΡΩ
κ.ε. = κατόπιν ερωτήσεως

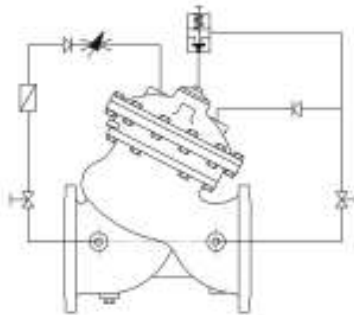
GEMAK

ΒΑΛΒΙΔΑ ΜΕΙΩΣΗΣ ΠΙΕΣΗΣ – ΑΝΤΕΠΙΣΤΡΟΦΗΣ - ΤΥΠΟΣ AS-A/Y-20-20
ΚΩΔΙΚΟΣ ΑΡΙΘΜΟΣ: 383.α.3 – 383β.3

Διαφραγματική βαλβίδα διπλού θαλάμου μείωσης πίεσης με δυνατότητα να δρα ως βαλβίδα αντεπιστροφής. Στην περίπτωση που η πίεση εξόδου γίνει μεγαλύτερη από την πίεση εισόδου, δεν επιτρέπει την αντίστροφη ροή κλείνοντας την βαλβίδα.

Αποτελείται από:

- Σώμα βαλβίδας τύπου Y ή γωνιακού τύπου (για διατομές μέχρι και DN100) και ενεργοποιητής (κεφαλή) διπλού θαλάμου κατασκευασμένα από ελατό χυτοσίδηρο σφαιροειδούς γραφίτη GGG 40 DIN 1693 /EN1563 για πιέσεις λειτουργίας ως 25 ατμόσφαιρες.
- Διάφραγμα από νεοπρένιο ενισχυμένο με πλέγμα πλαστικό ινών
- Άξονας ενεργοποιητή από ανοξείδωτο χάλυβα αρ. 1.4021 X 20Cr13, EN10088-3
- Ελατήριο από ανοξείδωτο χάλυβα κατά AISI 302
- Έδρα από φωσφορούχο ορείχαλκο κατά RG5 DIN EN 1982: 1998-12
- Έδρα φραγής και πλάκες σύσφιξης από σφυρήλατο χυτοσίδηρο GGG 40 DIN 1693 /EN1563
- Ελαστικά τμήματα στεγανότητας από EPDM
- Σωληνάκια από RILSAN ή ορείχαλκο ή ανοξείδωτα
- Βανάκια και λοιπά εξαρτήματα από χρωμιούχο ορείχαλκο
- Βίδες και παξιμάδια από ανοξείδωτο χάλυβα AISI 304, A2-70
- Βαφή εποξεική βάσης πολυαιρεθάνης κατάλληλη για πόσιμο νερό πάχους 200μικρών
- Βαφή βερνικίου κατάλληλη να μην επηρεάζεται από τον ήλιο, πάχους 100 μικρών.



	ΚΩΔ.ΑΡΙΘ. 383. PN 10ATM		ΚΩΔ. ΑΡΙΘ. 383.α.3 PN 16ATM		ΚΩΔ. ΑΡΙΘ. 383.β.3 PN 25ATM	
DN	Κωδ. Αρ.	Τιμή	Κωδ. Αρ.	Τιμή	Κωδ. Αρ.	Τιμή
50		680	383.α.3.1	756	383.β.3.1	945
65		699	383.α.3.2	777	383.β.3.2	971
80		836	383.α.3.3	929	383.β.3.3	1.160
100		969	383.α.3.4	1.077	383.β.3.4	1.346
125		1.236	383.α.3.5	1.374	383.β.3.5	1.717
150		1.547	383.α.3.6	1.719	383.β.3.6	2.148
200		2.355	383.α.3.7	2.616	383.β.3.7	3.270
250		4.238		4.709		5.886
300		7.629		8.477		10.595
350		13.731		15.258		19.071
400		24.717		27.465		34.329
450		32.130		35.700		44.630

Εργασία τοποθέτησης και διάφορα μικροϋλικά προσαυξημένη 10% επί της τιμής μονάδος

**ΒΑΛΒΙΔΑ ΜΕΙΩΣΗΣ ΠΙΕΣΗΣ ΚΑΙ ΑΝΤΕΠΙΣΤΡΟΦΗΣ ΤΗΛΕΧΕΙΡΙΖΟΜΕΝΗ ΗΛΕΚΤΡΙΚΑ -ΤΥΠΟΣ AS-A/Y-20-25
ΚΩΔΙΚΟΣ ΑΡΙΘΜΟΣ:**

Διαφραγματική βαλβίδα διπλού θαλάμου.

Αποτελείται από:

- Σώμα βαλβίδας τύπου Y ή γωνιακού τύπου (για διατομές μέχρι και DN100) και ενεργοποιητής (κεφαλή) διπλού θαλάμου κατασκευασμένα από ελατό χυτοσίδηρο σφαιροειδούς γραφίτη GGG 40 DIN 1693 /EN1563 για πιέσεις λειτουργίας ως 25 ατμόσφαιρες.
- Διάφραγμα από νεοπρένιο ενισχυμένο με πλέγμα πλαστικό ινών
- Άξονας ενεργοποιητή από ανοξείδωτο χάλυβα αρ. 1.4021 X 20Cr13, EN10088-3
- Ελατήριο από ανοξείδωτο χάλυβα κατά AISI 302
- Έδρα από φωσφορούχο ορείχαλκο κατά RG5 DIN EN 1982: 1998-12
- Έδρα φραγής και πλάκες σύσφιξης από σφυρήλατο χυτοσίδηρο GGG 40 DIN 1693 /EN1563
- Ελαστικά τμήματα στεγανότητας από EPDM
- Σωληνάκια από RILSAN ή ορείχαλκο ή ανοξείδωτα
- Βανάκια και λοιπά εξαρτήματα από χρωμιούχο ορείχαλκο
- Βίδες και παξιμάδια από ανοξείδωτο χάλυβα AISI 304, A2-70
- Βαφή εποξεική βάσης πολυαιρεθάνης κατάλληλη για πόσιμο νερό πάχους 200μικρών
- Βαφή βερνικίου κατάλληλη να μην επηρεάζεται από τον ήλιο, πάχους 100 μικρών.

DN	ΚΩΔ.ΑΡΙΘ. PN 10ATM		ΚΩΔ. ΑΡΙΘ. PN 16ATM		ΚΩΔ. ΑΡΙΘ. PN 25ATM	
	Κωδ. Αρ.	Τιμή	Κωδ. Αρ.	Τιμή	Κωδ. Αρ.	Τιμή
50		881		978		1.222
65		929		1.032		1.290
80		1.006		1.118		1.398
100		1.256		1.387		1.734
125		1.625		1.806		2.256
150		1.858		2.064		2.580
200		2.466		2.740		3.425
250		4.439		4.933		6.166
300		7.991		8.879		11.098
350		14.384		15.982		19.977
400		25.891		28.768		35.958
450		33.660		37.400		33.745

Τιμή = τιμή ενός τεμαχίου σε ΕΥΡΩ
κ.ε. = κατόπιν ερωτήσεως

GEMAK

ΒΑΛΒΙΔΑ ΜΕΙΩΣΗΣ ΠΙΕΣΗΣ ΚΑΙ ΕΛΕΓΧΟΥ ΠΛΗΓΜΑΤΩΝ -ΤΥΠΟΣ AS-A/Y-20-48

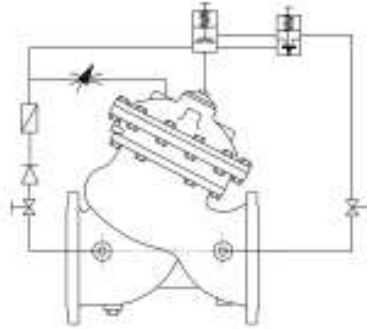
Διαφραγματική βαλβίδα διπλού θαλάμου.

Η βαλβίδα AS-A/Y-20-48 μειώνει την πίεση εισόδου σε χαμηλότερη πίεση εξόδου και τη διατηρεί με ακρίβεια σταθερή σε ένα προκαθορισμένο επίπεδο ανεξάρτητα από τις μεταβολές στη πίεση και/ή παροχή στην είσοδο.

Ο πιλότος εκτόνωσης πίεσης αναγκάζει τη βαλβίδα να κλείνει εμποδίζοντας τη δημιουργία πλήγματος.

Αποτελείται από:

- Σώμα βαλβίδας τύπου Y ή γωνιακού τύπου (για διατομές μέχρι και DN100) και ενεργοποιητής (κεφαλή) διπλού θαλάμου κατασκευασμένα από ελατό χυτοσίδηρο σφαιροειδούς γραφίτη GGG 40 DIN 1693 /EN1563 για πιέσεις λειτουργίας ως 25 ατμόσφαιρες.
- Διάφραγμα από νεοπρένιο ενισχυμένο με πλέγμα πλαστικό ινών
- Άξονας ενεργοποιητή από ανοξείδωτο χάλυβα αρ. 1.4021 X 20Cr13, EN10088-3
- Ελατήριο από ανοξείδωτο χάλυβα κατά AISI 302
- Έδρα από φωσφορούχο ορείχαλκο κατά RG5 DIN EN 1982: 1998-12
- Έδρα φραγής και πλάκες σύσφιξης από σφυρήλατο χυτοσίδηρο GGG 40 DIN 1693 /EN1563
- Ελαστικά τμήματα στεγανότητας από EPDM
- Σωληνάκια από RILSAN ή ορείχαλκο ή ανοξείδωτα
- Βανάκια και λοιπά εξαρτήματα από χρωμιούχο ορείχαλκο
- Βίδες και παξιμάδια από ανοξείδωτο χάλυβα AISI 304, A2-70
- Βαφή εποξεική βάσης πολυαιρεθάνης κατάλληλη για πόσιμο νερό πάχους 200μικρών
- Βαφή βερνικίου κατάλληλη να μην επηρεάζεται από τον ήλιο, πάχους 100 μικρών.



DN	ΚΩΔ.ΑΡΙΘ. PN 10ATM		ΚΩΔ. ΑΡΙΘ. PN 16ATM		ΚΩΔ. ΑΡΙΘ. PN 25ATM	
	Κωδ. Αρ.	Τιμή	Κωδ. Αρ.	Τιμή	Κωδ. Αρ.	Τιμή
50		680		756		945
65		699		777		971
80		836		929		1.160
100		969		1.077		1.346
125		1.236		1.374		1.717
150		1.547		1.719		2.148
200		2.355		2.616		3.270
250		4.238		4.709		5.886
300		7.629		8.477		10.595
350		13.731		15.258		19.071
400		24.717		27.465		34.329
450		32.130		35.700		44.630

Εργασία τοποθέτησης και διάφορα μικροϋλικά προσαυξημένη 10% επί της τιμής μονάδος του πίνακα

ΑΡΘΡΟ 13.08**ΑΡΘΡΟ ΑΝΑΘΕΩΡ. ΥΔΡ 6653.1****ΒΑΛΒΙΔΑ ΜΕΙΩΣΗΣ ΠΙΕΣΗΣ ΜΕ ΗΛΕΚΤΡΙΚΟ ΕΛΕΓΧΟ ΚΛΕΙΣΙΜΑΤΟΣ - ΤΥΠΟΣ AS-A/Y-20-50**

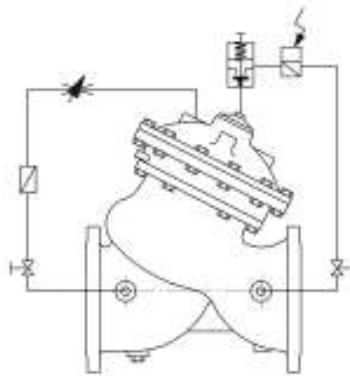
Διαφραγματική βαλβίδα διπλού θαλάμου.

Η βαλβίδα χρησιμοποιείται στις περιπτώσεις που η πίεση είναι υψηλή και είναι αναγκαία η μείωση της. Ρυθμίζεται έτσι ώστε στην έξοδο να δίδεται η επιθυμητή πίεση, η οποία διατηρείται σταθερή ανεξάρτητα από τις μεταβολές της πίεσης ή/και της ροής εισόδου. Το άνοιγμα και το κλείσιμο της βαλβίδας μείωσης ελέγχεται από μία διόδο ηλεκτρομαγνητική βαλβίδα.

Η διόδος ηλεκτρομαγνητική βαλβίδα είναι κανονικά κλειστή (NC), δηλαδή όταν δεχτεί σήμα για να ανοίξει, ενεργοποιεί κυρίως βαλβίδα μείωσης πίεσης.

Αποτελείται από:

- Σώμα βαλβίδας τύπου Y ή γωνιακού τύπου (για διατομές μέχρι και DN100) και ενεργοποιητής (κεφαλή) διπλού θαλάμου κατασκευασμένα από ελατό χυτοσίδηρο σφαιροειδούς γραφίτη GGG 40 DIN 1693 /EN1563 για πιέσεις λειτουργίας ως 25 ατμόσφαιρες.
- Διάφραγμα από νεοπρένιο ενισχυμένο με πλέγμα πλαστικό ινών
- Άξονας ενεργοποιητή από ανοξείδωτο χάλυβα αρ. 1.4021 X 20Cr13, EN10088-3
- Ελατήριο από ανοξείδωτο χάλυβα κατά AISI 302
- Έδρα από φωσφορούχο ορείχαλκο κατά RG5 DIN EN 1982: 1998-12
- Έδρα φραγής και πλάκες σύσφιξης από σφυρήλατο χυτοσίδηρο GGG 40 DIN 1693 /EN1563
- Ελαστικά τμήματα στεγανότητας από EPDM
- Σωληνάκια από RILSAN ή ορείχαλκο ή ανοξείδωτα
- Βανάκια και λοιπά εξαρτήματα από χρωμιούχο ορείχαλκο
- Βίδες και παξιμάδια από ανοξείδωτο χάλυβα AISI 304, A2-70
- Βαφή εποξεική βάσης πολυαιρεθάνης κατάλληλη για πόσιμο νερό πάχους 200μικρών
- Βαφή βερνικίου κατάλληλη να μην επηρεάζεται από τον ήλιο, πάχους 100 μικρών.



DN	ΑΡΘΡΟ PN 10ATM		ΑΡΘΡΟ 13.08.01 PN 16ATM		ΑΡΘΡΟ 13.08.02 PN 25ATM	
	Κωδ. Αρ.	Τιμή	Κωδ. Αρ.	Τιμή	Κωδ. Αρ.	Τιμή
50		881	13.08.01.01	978	13.08.02.01	1.222
65		929	13.08.01.02	1.032	13.08.02.02	1.290
80		1.006	13.08.01.03	1.118	13.08.02.03	1.398
100		1.256	13.08.01.04	1.387	13.08.02.04	1.734
125		1.625	13.08.01.05	1.806	13.08.02.05	2.256
150		1.858	13.08.01.06	2.064	13.08.02.06	2.580
200		2.466		2.740		3.425
250		4.439		4.933		6.166
300		7.991		8.879		11.098
350		14.384		15.982		19.977
400		25.891		28.768		35.958
450		33.660		37.400		46.745

Εργασία τοποθέτησης και διάφορα μικροϋλικά προσαυξημένη 10% επί της τιμής μονάδος του πίνακα

Τιμή = τιμή ενός τεμαχίου σε ΕΥΡΩ
κ.ε. = κατόπιν ερωτήσεως

GEMAK

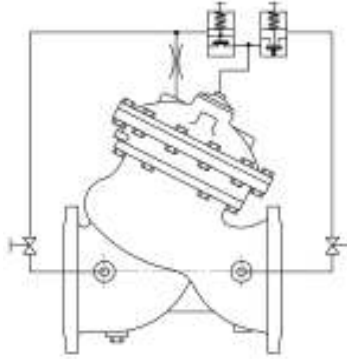
ΑΡΘΡΟ Νο. 13.12**ΒΑΛΒΙΔΑ ΜΕΙΩΣΗΣ ΚΑΙ ΔΙΑΤΗΡΗΣΗΣ ΠΙΕΣΗΣ ΤΥΠΟΣ AS-A/Y-20-23**

Διαφραγματική βαλβίδα διπλού θαλάμου.

Με τη σύνδεση στο σώμα της βαλβίδας δύο πιλότων επιτυγχάνεται η μείωση της υψηλής πίεσης εισόδου σε χαμηλότερη πίεση εξόδου, την οποία διατηρεί σταθερά στο επιθυμητό όριο χωρίς να επηρεάζεται από τις μεταβολές της ροής στην είσοδο. Με τη ρύθμιση του δεύτερου πιλότου διατηρείται μια σταθερή προκαθορισμένη πίεση εισόδου.

Αποτελείται από:

- Σώμα βαλβίδας τύπου Υ ή γωνιακού τύπου (για διατομές μέχρι και DN100) και ενεργοποιητής (κεφαλή) διπλού θαλάμου κατασκευασμένα από ελατό χυτοσίδηρο σφαιροειδούς γραφίτη GGG 40 DIN 1693 /EN1563 για πιέσεις λειτουργίας ως 25 ατμόσφαιρες.
- Διάφραγμα από νεοπρένιο ενισχυμένο με πλέγμα πλαστικό ινών
- Άξονας ενεργοποιητή από ανοξείδωτο χάλυβα αρ. 1.4021 X 20Cr13, EN10088-3
- Ελατήριο από ανοξείδωτο χάλυβα κατά AISI 302
- Έδρα από φωσφορούχο ορείχαλκο κατά RG5 DIN EN 1982: 1998-12
- Έδρα φραγής και πλάκες σύσφιξης από σφυρήλατο χυτοσίδηρο GGG 40 DIN 1693 /EN1563
- Ελαστικά τμήματα στεγανότητας από EPDM
- Σωληνάκια από RILSAN ή ορείχαλκο ή ανοξείδωτα
- Βανάκια και λοιπά εξαρτήματα από χρωμιούχο ορείχαλκο
- Βίδες και παξιμάδια από ανοξείδωτο χάλυβα AISI 304, A2-70
- Βαφή εποξεική βάσης πολυαιρεθάνης κατάλληλη για πόσιμο νερό πάχους 200μικρών
- Βαφή βερνικίου κατάλληλη να μην επηρεάζεται από τον ήλιο, πάχους 100 μικρών.



ΚΩΔΙΚΟΣ ΑΡΙΘΜΟΣ: 383.α.5 – 383β.5

DN	ΚΩΔ.ΑΡΙΘ. 383. PN 10ATM		ΚΩΔ. ΑΡΙΘ. 383.α. PN 16ATM		ΚΩΔ. ΑΡΙΘ. 383.β. PN 25ATM	
	Κωδ. Αρ.	Τιμή	Κωδ. Αρ.	Τιμή	Κωδ. Αρ.	Τιμή
50		680	383.α.5.1	756	383.β.5.1	945
65		736	383.α.5.2	818	383.β.5.2	1.022
80		929	383.α.5.3	1.032	383.β.5.3	1.290
100		1.093	383.α.5.4	1.215	383.β.5.4	1.518
125		1.507	383.α.5.5	1.674	383.β.5.5	2.092
150		1.786	383.α.5.6	1.984	383.β.5.6	2.481
200		2.609	383.α.5.7	2.899	383.β.5.7	3.624
250		4.696		5.218		6.523
300		8.453		9.393		11.741
350		15.216		16.907		21.134
400		27.388		30.431		38.041
450		35.600		39.560		49.455

Εργασία τοποθέτησης και διάφορα μικροϋλικά προσαυξημένη 10% επί της τιμής μονάδος του πίνακα

ΒΑΛΒΙΔΑ ΜΕΙΩΣΗΣ – ΔΙΑΤΗΡΗΣΗΣ ΠΙΕΣΗΣ ΚΑΙ ΑΝΤΕΠΙΣΤΡΟΦΗΣ – ΤΥΠΟΣ AS-A/Y-23-20
ΚΩΔΙΚΟΣ ΑΡΙΘΜΟΣ: 383.α.6 – 383β.6

Διαφραγματική βαλβίδα διπλού θαλάμου δρα ως μειωτής πίεσης και συγχρόνως διατηρεί την πίεση εσόδου σταθερή. Σε περίπτωση που η πίεση εξόδου υπερβεί την πίεση εισόδου, προστατεύει από την αντίστροφη ροή κλείνοντας την βαλβίδα.

Αποτελείται από:

- Σώμα βαλβίδας τύπου Υ ή γωνιακού τύπου (για διατομές μέχρι και DN100) και ενεργοποιητής (κεφαλή) διπλού θαλάμου κατασκευασμένα από ελατό χυτοσίδηρο σφαιροειδούς γραφίτη GGG 40 DIN 1693 /EN1563 για πιέσεις λειτουργίας ως 25 ατμόσφαιρες.
- Διάφραγμα από νεοπρένιο ενισχυμένο με πλέγμα πλαστικό ινών
- Άξονας ενεργοποιητή από ανοξείδωτο χάλυβα αρ. 1.4021 X 20Cr13, EN10088-3
- Ελατήριο από ανοξείδωτο χάλυβα κατά AISI 302
- Έδρα από φωσφορούχο ορείχαλκο κατά RG5 DIN EN 1982: 1998-12
- Έδρα φραγής και πλάκες σύσφιξης από σφυρήλατο χυτοσίδηρο GGG 40 DIN 1693 /EN1563
- Ελαστικά τμήματα στεγανότητας από EPDM
- Σωληνάκια από RILSAN ή ορείχαλκο ή ανοξείδωτα
- Βανάκια και λοιπά εξαρτήματα από χρωμιούχο ορείχαλκο
- Βίδες και παξιμάδια από ανοξείδωτο χάλυβα AISI 304, A2-70
- Βαφή εποξεική βάσης πολυαιρεθάνης κατάλληλη για πόσιμο νερό πάχους 200μικρών
- Βαφή βερνικίου κατάλληλη να μην επηρεάζεται από τον ήλιο, πάχους 100 μικρών.

DN	ΚΩΔ.ΑΡΙΘ. 383. PN 10ATM		ΚΩΔ. ΑΡΙΘ. 383.α.6 PN 16ATM		ΚΩΔ. ΑΡΙΘ. 383.β.6 PN 25ATM	
	Κωδ. Αρ.	Τιμή	Κωδ. Αρ.	Τιμή	Κωδ. Αρ.	Τιμή
50		777	383.α.6.1	863	383.β.6.1	1.079
65		799	383.α.6.2	897	383.β.6.2	1.122
80		1.025	383.α.6.3	1.139	383.β.6.3	1.424
100		1.243	383.α.6.4	1.380	383.β.6.4	1.726
125		1.856	383.α.6.5	2.062	383.β.6.5	2.578
150		2.174	383.α.6.6	2.416	383.β.6.6	3.020
200		2.777	383.α.6.7	3.086	383.β.6.7	3.857
250		4.999		5.554		6.942
300		8.998		9.997		12.496
350		16.196		17.995		22.493
400		29.153		32.391		40.487
450		37.900		42.120		52.630

Εργασία τοποθέτησης και διάφορα μικροϋλικά προσαυξημένη 10% επί της τιμής μονάδος του πίνακα 383.α και 383.β

ΥΔΡ.Ν. 6657.1
ΑΡΘΡΟ ΥΔΡ. Ν. 13.12

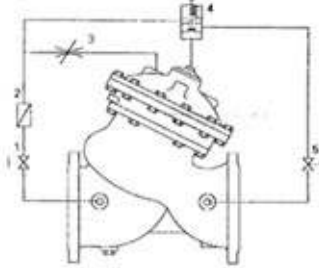
ΑΝΤΙΠΛΗΓΜΑΤΙΚΗ ΒΑΛΒΙΔΑ ΕΚΤΟΝΩΣΗΣ ΚΑΙ ΔΙΑΤΗΡΗΣΗΣ ΠΙΕΣΗΣ -ΤΥΠΟΣ AS-A/Y-30

Διαφραγματική βαλβίδα διπλού θαλάμου.

Η βαλβίδα AS-A/Y-30 διατηρεί την επιθυμητή πίεση εισόδου, ανεξάρτητα από τις μεταβολές ροής. Εάν η πίεση στην είσοδο μειωθεί κάτω από το όριο της ρύθμισης, ο πιλότος προκαλεί το κλείσιμο της βαλβίδας.

Αποτελείται από:

- Σώμα βαλβίδας τύπου Y ή γωνιακού τύπου (για διατομές μέχρι και DN100) και ενεργοποιητής (κεφαλή) διπλού θαλάμου κατασκευασμένα από ελατό χυτοσίδηρο σφαιροειδούς γραφίτη GGG 40 DIN 1693 /EN1563 για πιέσεις λειτουργίας ως 25 ατμόσφαιρες.
- Διάφραγμα από νεοπρένιο ενισχυμένο με πλέγμα πλαστικό ινών
- Άξονας ενεργοποιητή από ανοξείδωτο χάλυβα αρ. 1.4021 X 20Cr13, EN10088-3
- Ελατήριο από ανοξείδωτο χάλυβα κατά AISI 302
- Έδρα από φωσφορούχο ορείχαλκο κατά RG5 DIN EN 1982: 1998-12
- Έδρα φραγής και πλάκες σύσφιξης από σφυρήλατο χυτοσίδηρο GGG 40 DIN 1693 /EN1563
- Ελαστικά τμήματα στεγανότητας από EPDM
- Σωληνάκια από RILSAN ή ορείχαλκο ή ανοξείδωτα
- Βανάκια και λοιπά εξαρτήματα από χρωμιούχο ορείχαλκο
- Βίδες και παξιμάδια από ανοξείδωτο χάλυβα AISI 304, A2-70
- Βαφή εποξεική βάσης πολυαιρεθάνης κατάλληλη για πόσιμο νερό πάχους 200μικρών
- Βαφή βερνικίου κατάλληλη να μην επηρεάζεται από τον ήλιο, πάχους 100 μικρών.



DN	ΚΩΔ. ΑΡΙΘ. PN 10ATM		ΚΩΔ. ΑΡΙΘ. PN 16ATM		ΚΩΔ. ΑΡΙΘ. PN 25ATM	
	Κωδ. Αρ.	Τιμή	Κωδ. Αρ.	Τιμή	Κωδ. Αρ.	Τιμή
50		545	383.α.9.1	606	383.β.9.1	742
65		559	383.α.9.2	621	383.β.9.2	777
80		662	383.α.9.3	752	383.β.9.3	919
100		957	383.α.9.4	1.063	383.β.9.4	1.329
125		1.304	383.α.9.5	1.449	383.β.9.5	1.812
150		1.547	383.α.9.6	1.719	383.β.9.6	2.148
200		2.330	383.α.9.7	2.588	383.β.9.7	3.236
250		4.193		4.659		5.824
300		7.548		8.387		10.483
350		13.586		15.096		18.870
400		24.455		27.172		33.965
450		31.790		35.320		44.155

Εργασία τοποθέτησης και διάφορα μικροϋλικά προσαυξημένη 10% επί της τιμής μονάδος του πίνακα

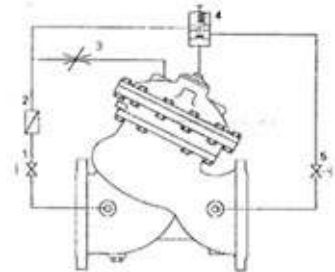
Άρθρο 6654.1. ΥΔΡ**ΑΝΤΙΠΛΗΓΜΑΤΙΚΗ ΒΑΛΒΙΔΑ ΤΑΧΕΙΑΣ ΕΚΤΟΝΩΣΗΣ διαφραγματικού τύπου διπλού θαλάμου ΤΥΠΟΣ AS-A/Y-30K**

Προστετεύει την αντλία και το δίκτυο από υπερπίεσεις και πλήγματα που προέρχονται από τις απότομες αλλαγές της ροής, λόγω διακοπής ρεύματος, σταμάτημα –ξεκίνημα της αντλίας κλπ.

Η βαλβίδα αποτελείται από:

Αποτελείται από:

- Σώμα βαλβίδας τύπου Υ ή γωνιακού τύπου (για διατομές μέχρι και DN100) και ενεργοποιητής (κεφαλή) διπλού θαλάμου κατασκευασμένα από ελατό χυτοσίδηρο σφαιροειδούς γραφίτη GGG 40 DIN 1693 /EN1563 για πιέσεις λειτουργίας ως 25 ατμόσφαιρες.
- Διάφραγμα από νεοπρένιο ενισχυμένο με πλέγμα πλαστικό ινών
- Άξονας ενεργοποιητή από ανοξείδωτο χάλυβα αρ. 1.4021 X 20Cr13, EN10088-3
- Ελατήριο από ανοξείδωτο χάλυβα κατά AISI 302
- Έδρα από φωσφορούχο ορείχαλκο κατά RG5 DIN EN 1982: 1998-12
- Έδρα φραγής και πλάκες σύσφιξης από σφυρήλατο χυτοσίδηρο GGG 40 DIN 1693 /EN1563
- Ελαστικά τμήματα στεγανότητας από EPDM
- Σωληνάκια από RILSAN ή ορείχαλκο ή ανοξείδωτα
- Βανάκια και λοιπά εξαρτήματα από χρωμιούχο ορείχαλκο
- Βίδες και παξιμάδια από ανοξείδωτο χάλυβα AISI 304, A2-70
- Βαφή εποξεική βάσης πολυαιρεθάνης κατάλληλη για πόσιμο νερό πάχους 200μικρών
- Βαφή βερνικίου κατάλληλη να μην επηρεάζεται από τον ήλιο, πάχους 100 μικρών.



ΚΩΔΙΚΟΣ ΑΡΙΘΜΟΣ: 383.α.10 – 383β.10

DN	ΚΩΔ.ΑΡΙΘ. 383. PN 10ATM		ΚΩΔ. ΑΡΙΘ. 383.α.10 PN 16ATM		ΚΩΔ. ΑΡΙΘ. 383.β.10 PN 25ATM	
	Κωδ. Αρ.	Τιμή	Κωδ. Αρ.	Τιμή	Κωδ. Αρ.	Τιμή
50		545	383.α.10.1	606	383.β.10.1	742
65		559	383.α.10.2	621	383.β.10.2	777
80		662	383.α.10.3	752	383.β.10.3	919
100		957	383.α.10.4	1.063	383.β.10.4	1.329
125		1.304	383.α.10.5	1.449	383.β.10.5	1.812
150		1.547	383.α.10.6	1.719	383.β.10.6	2.148
200		2.330	383.α.10.7	2.588	383.β.10.7	3.236
250		4.193		4.659		5.824
300		7.548		8.387		10.483
350		13.586		15.096		18.870
400		24.455		27.172		33.965
450		31.790		35.320		44.155

Τιμή = τιμή ενός τεμαχίου σε ΕΥΡΩ

κ.ε. = κατόπιν ερωτήσεως

GEMAK

ΒΑΛΒΙΔΑ ΕΚΤΟΝΩΣΗΣ – ΔΙΑΤΗΡΗΣΗΣ ΠΙΕΣΗΣ – ΑΝΤΕΠΙΣΤΡΟΦΗΣ - ΤΥΠΟΣ AS-A/Y-30-20
ΚΩΔΙΚΟΣ ΑΡΙΘΜΟΣ: 383.α.7 – 383β.7

Είναι διαφραγματικού τύπου διπλού θαλάμου. Διατηρεί την πίεση εισόδου σταθερή στο σημείο ρύθμισης ανεξάρτητα από τις μεταβολές της ροής. Εάν η πίεση εισόδου μειωθεί πέραν του ορίου ρύθμισης, η βαλβίδα κλείνει. Σε περίπτωση που η πίεση εξόδου της βαλβίδας γίνει μεγαλύτερη από αυτήν της εισόδου, η βαλβίδα κλείνει προστατεύοντας το δίκτυο από την αντίστροφη ροή.

Αποτελείται από:

- Σώμα βαλβίδας τύπου Y ή γωνιακού τύπου (για διατομές μέχρι και DN100) και ενεργοποιητής (κεφαλή) διπλού θαλάμου κατασκευασμένα από ελατό χυτοσίδηρο σφαιροειδούς γραφίτη GGG 40 DIN 1693 /EN1563 για πιέσεις λειτουργίας ως 25 ατμόσφαιρες.
- Διάφραγμα από νεοπρένιο ενισχυμένο με πλέγμα πλαστικό ινών
- Άξονας ενεργοποιητή από ανοξείδωτο χάλυβα αρ. 1.4021 X 20Cr13, EN10088-3
- Ελατήριο από ανοξείδωτο χάλυβα κατά AISI 302
- Έδρα από φωσφορούχο ορείχαλκο κατά RG5 DIN EN 1982: 1998-12
- Έδρα φραγής και πλάκες σύσφιξης από σφυρήλατο χυτοσίδηρο GGG 40 DIN 1693 /EN1563
- Ελαστικά τμήματα στεγανότητας από EPDM
- Σωληνάκια από RILSAN ή ορείχαλκο ή ανοξείδωτα
- Βανάκια και λοιπά εξαρτήματα από χρωμιούχο ορείχαλκο
- Βίδες και παξιμάδια από ανοξείδωτο χάλυβα AISI 304, A2-70
- Βαφή εποξεική βάσης πολυαιρεθάνης κατάλληλη για πόσιμο νερό πάχους 200μικρών
- Βαφή βερνικίου κατάλληλη να μην επηρεάζεται από τον ήλιο, πάχους 100 μικρών.

DN	ΚΩΔ.ΑΡΙΘ. 383. PN 10ATM		ΚΩΔ. ΑΡΙΘ. 383.α.7 PN 16ATM		ΚΩΔ. ΑΡΙΘ. 383.β.7 PN 25ATM	
	Κωδ. Αρ.	Τιμή	Κωδ. Αρ.	Τιμή	Κωδ. Αρ.	Τιμή
50		619	383.α.7.1	688	383.β.7.1	858
65		646	383.α.7.2	718	383.β.7.2	897
80		887	383.α.7.3	986	383.β.7.3	1.100
100		994	383.α.7.4	1.104	383.β.7.4	1.380
125		1.475	383.α.7.5	1.639	383.β.7.5	2.049
150		1.845	383.α.7.6	2.050	383.β.7.6	2.563
200		2.619	383.α.7.7	2.909	383.β.7.7	3.637
250		4.713		5.237		6.544
300		8.484		9.427		11.783
350		15.272		16.968		21.209
400		27.489		30.542		38.176
450		35.735		39.700		49.630

Εργασία τοποθέτησης και διάφορα μικροϋλικά προσαυξημένη 10% επί της τιμής μονάδος του πίνακα 383.α και 383.β

**ΒΑΛΒΙΔΑ ΕΚΤΟΝΩΣΗΣ –ΔΙΑΤΗΡΗΣΗΣ ΠΙΕΣΗΣ ΕΛΕΓΧΟΜΕΝΗ ΑΠΟ ΤΗΝ ΠΙΕΣΗ ΕΙΣΟΔΟΥ ΜΕ ΗΛΕΚΤΡΟΜΑΓΝΗΤΙΚΗ ΒΑΛΒΙΔΑ ON-OFF - ΤΥΠΟΣ AS-A/Y-30-50
ΚΩΔΙΚΟΣ ΑΡΙΘΜΟΣ: 383.α.8 – 383β.8**

Είναι διαφραγματικού τύπου διπλού θαλάμου, διατηρεί σταθερή την καθορισμένη πίεση εισόδου ανεξάρτητα από τις μεταβολές της ροής. Η βαλβίδα κλείνει όταν η πίεση εισόδου γίνει μικρότερη από το όριο ρύθμισης της. Λειτουργεί με τηλεχειρισμό μέσω ηλεκτρομαγνητικής βαλβίδας.

Αποτελείται από:

- Σώμα βαλβίδας τύπου Y ή γωνιακού τύπου (για διατομές μέχρι και DN100) και ενεργοποιητής (κεφαλή) διπλού θαλάμου κατασκευασμένα από ελατό χυτοσίδηρο σφαιροειδούς γραφίτη GGG 40 DIN 1693 /EN1563 για πιέσεις λειτουργίας ως 25 ατμόσφαιρες.
- Διάφραγμα από νεοπρένιο ενισχυμένο με πλέγμα πλαστικό ινών
- Άξονας ενεργοποιητή από ανοξείδωτο χάλυβα αρ. 1.4021 X 20Cr13, EN10088-3
- Ελατήριο από ανοξείδωτο χάλυβα κατά AISI 302
- Έδρα από φωσφορούχο ορείχαλκο κατά RG5 DIN EN 1982: 1998-12
- Έδρα φραγής και πλάκες σύσφιξης από σφυρήλατο χυτοσίδηρο GGG 40 DIN 1693 /EN1563
- Ελαστικά τμήματα στεγανότητας από EPDM
- Σωληνάκια από RILSAN ή ορείχαλκο ή ανοξείδωτα
- Βανάκια και λοιπά εξαρτήματα από χρωμιούχο ορείχαλκο
- Βίδες και παξιμάδια από ανοξείδωτο χάλυβα AISI 304, A2-70
- Βαφή εποξεική βάσης πολυαιρεθάνης κατάλληλη για πόσιμο νερό πάχους 200μικρών
- Βαφή βερνικίου κατάλληλη να μην επηρεάζεται από τον ήλιο, πάχους 100 μικρών.

DN	ΚΩΔ.ΑΡΙΘ. 383. PN 10ATM		ΚΩΔ. ΑΡΙΘ. 383.α.8 PN 16ATM		ΚΩΔ. ΑΡΙΘ. 383.β.8 PN 25ATM	
	Κωδ. Αρ.	Τιμή	Κωδ. Αρ.	Τιμή	Κωδ. Αρ.	Τιμή
50		601	383.α.8.1	814	383.β.8.1	1.018
65		755	383.α.8.2	839	383.β.8.2	1.048
80		929	383.α.8.3	1.032	383.β.8.3	1.290
100		1.100	383.α.8.4	1.222	383.β.8.4	1.527
125		1.444	383.α.8.5	1.605	383.β.8.5	2.006
150		1.864	383.α.8.6	2.071	383.β.8.6	2.588
200		2.547	383.α.8.7	2.830	383.β.8.7	3.537
250		4.585		5.094		6.367
300		8.252		9.169		11.463
350		14.854		16.504		20.631
400		26.738		29.707		37.135
450		34.760		38.620		48.275

Εργασία τοποθέτησης και διάφορα μικροϋλικά προσαυξημένη 10% επί της τιμής μονάδος του πίνακα 383.α.8 και 383.β.8

ΑΝΤΙΠΛΗΓΜΑΤΙΚΗ ΒΑΛΒΙΔΑ ΔΙΑΦΡΑΓΜΑΤΙΚΟΥ ΤΥΠΟΥ ΕΙΔΙΚΗ ΓΙΑ ΛΥΜΑΤΑ AS-A/Y-30-90

Αντιπληγματική βαλβίδα διαφραγματικού τύπου κατάλληλη για δίκτυα λυμάτων που αποτελείται από:

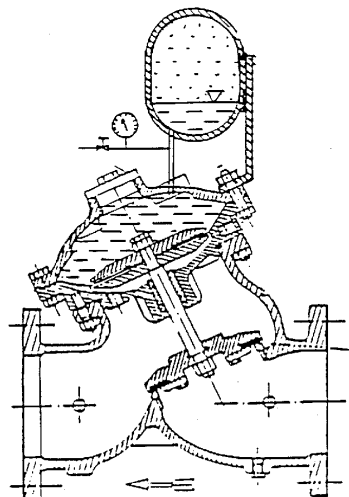
- | | |
|---|---|
| <ul style="list-style-type: none"> ▪ Σώμα βαλβίδας τύπου Υ ή γωνιακού τύπου (για διατομές μέχρι και DN100) και ενεργοποιητής (κεφαλή) διπλού θαλάμου κατασκευασμένα από ελατό χυτοσίδηρο σφαιροειδούς γραφίτη GGG 40 DIN 1693 /EN1563 για πιέσεις λειτουργίας ως 25 ατμόσφαιρες. ▪ Ενεργοποιητή από ελατό χυτοσίδηρο σφαιροειδούς γραφίτη GGG 40 DIN 1693/ EN1563 ▪ Διάφραγμα από νεοπραίνιο ενισχυμένο με πλαστικές ίνες ▪ Έδρα από αλουμινούχο ορείχαλκο ή ανοξείδωτο χάλυβα AISI 416 | <ul style="list-style-type: none"> ▪ Άξονα από ανοξείδωτο χάλυβα αρ. 1.4021 X 20Cr13, EN10088-3 ▪ Έδρα φραγής από ελαστικό κατάλληλο για λύματα VITON ▪ Πνευματικό ελατήριο από ανοξείδωτο χάλυβα αναλόγων διαστάσεων ▪ Βαφή ηλεκτροστατική εποξειδική με πάχος επικάλυψης 200μm τουλάχιστον. |
|---|---|

AS-A/Y-30-90

ΚΩΔΙΚΟΣ ΑΡΙΘΜΟΣ:

DN	ΚΩΔ.ΑΡΙΘ. PN 10ATM		ΚΩΔ. ΑΡΙΘ. PN 16ATM		ΚΩΔ. ΑΡΙΘ. PN 25ATM	
	Κωδ. Αρ.	Τιμή	Κωδ. Αρ.	Τιμή	Κωδ. Αρ.	Τιμή
50		560		622		778
65		625		695		867
80		818		909		990
100		1.081		1.202		1.502
125		1.734		1.926		2.408
150		2.732		3.035		3.794
200		3.744		4.160		5.200
250		6.795		7.550		9.437
300		11.280		13.589		16.986
350		20.303		24.460		30.575
400		36.546		44.029		55.036
450		47.510		57.240		71.550

Εργασία τοποθέτησης και διάφορα μικροϋλικά προσαυξημένη 10% επί της τιμής μονάδος του πίνακα



Τιμή = τιμή ενός τεμαχίου σε ΕΥΡΩ
κ.ε. = κατόπιν ερωτήσεως

GEMAK

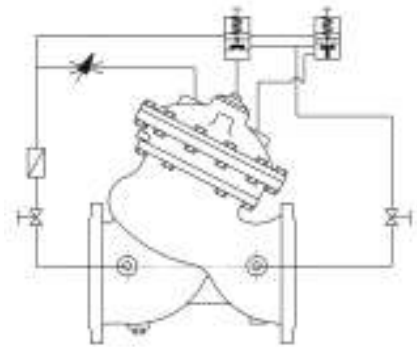
ΑΡΘΡΟ Αρ.13.12**ΑΝΙΠΛΗΓΜΑΤΙΚΗ ΒΑΛΒΙΔΑ ΠΡΟΛΗΨΗΣ ΠΛΗΓΜΑΤΟΣ ΤΥΠΟΥ AS-A/Y-35,**

διαφραγματικού τύπου, διπλού θαλάμου με δυο πιλότους ρύθμισης που λειτουργεί στην υποπίεση καθώς και στην υπερπίεση και αποτελείται από:

- Σώμα βαλβίδας τύπου Υ ή γωνιακού τύπου (για διατομές μέχρι και DN100) και ενεργοποιητής (κεφαλή) διπλού θαλάμου κατασκευασμένα από ελατό χυτοσίδηρο σφαιροειδούς γραφίτη GGG 40 DIN 1693 /EN1563 για πιέσεις λειτουργίας ως 25 ατμόσφαιρες.
- Διάφραγμα από νεοπρένιο ενισχυμένο με πλέγμα πλαστικό ινών
- Άξονας ενεργοποιητή από ανοξείδωτο χάλυβα αρ. 1.4021 X 20Cr13, EN10088-3
- Ελατήριο από ανοξείδωτο χάλυβα κατά AISI 302
- Έδρα από φωσφορούχο ορείχαλκο κατά RG5 DIN EN 1982: 1998-12
- Έδρα φραγής και πλάκες σύσφιξης από σφυρήλατο χυτοσίδηρο GGG 40 DIN 1693 /EN1563
- Ελαστικά τμήματα στεγανότητας από EPDM
- Σωληνάκια από RILSAN ή ορείχαλκο ή ανοξείδωτα
- Βανάλια και λοιπά εξαρτήματα από χρωμιούχο ορείχαλκο
- Βίδες και παξιμάδια από ανοξείδωτο χάλυβα AISI 304, A2-70
- Βαφή εποξεική βάσης πολυαιρεθάνης κατάλληλη για πόσιμο νερό πάχους 200μικρών
- Βαφή βερνικιού κατάλληλη να μην επηρεάζεται από τον ήλιο, πάχους 100 μικρών.

Η βαλβίδα εκτονώνει τα πλήγματα που προκαλούνται από τις απότομες μεταβολές της ροής τόσο στην φάση της υπερπίεσης όσο και της υποπίεσης.

Προστατεύει αποτελεσματικά τις αντλίες και το δίκτυο εκτονώνοντας το υδραυλικό πλήγμα. Ανοίγει μόλις παρουσιαστούν αρνητικά κύματα (φάση υποπίεσης) και κλείνει στα θετικά κύματα (φάση υπερπίεσης)

AS-A/Y-35

DN	ΚΩΔ.ΑΡΙΘ. PN 10ATM		ΚΩΔ. ΑΡΙΘ. PN 16ATM		ΚΩΔ. ΑΡΙΘ. PN 25ATM	
	Κωδ. Αρ.	Τιμή	Κωδ. Αρ.	Τιμή	Κωδ. Αρ.	Τιμή
50		1.086		1.206		1.508
65		1.132		1.258		1.572
80		1.326		1.474		1.842
100		1.609		1.788		1.943
125		2.128		2.364		2.955
150		2.640		2.934		3.667
200		3.261		3.624		4.530
250		5.870		6.523		8.153
300		10.567		11.741		14.676
350		12.270		13.500		16.732
400		16.628		18.670		23.270
450		19.562		21.910		27.380

Εργασία τοποθέτησης και διάφορα μικροϋλικά προσαυξημένη 10% επί της τιμής μονάδος του πίνακα

ΥΔΡ.Ν. 6657.1
ΑΡΘΡΟ Νο. 13.12

ΒΑΛΒΙΔΑ ΕΛΕΓΧΟΥ ΑΝΤΛΙΑΣ - ΑΝΤΕΠΙΣΤΡΟΦΗΣ ΤΥΠΟΣ AS-A/Y-40

Διαφραγματικού τύπου διπλού θαλάμου

Η βαλβίδα AS-A/Y-40 τοποθετείται στη έξοδο της αντλίας για να απορροφά τα πλήγματα που προκαλούνται από το ξεκίνημα και το κλείσιμο της αντλίας και να προλαμβάνει τις βλάβες σε αυτήν.

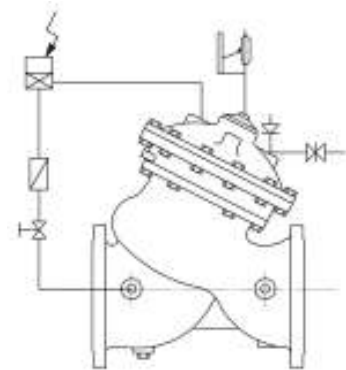
Η βαλβίδα ανοίγει και κλείνει ενώ η αντλία βρίσκεται σε λειτουργία και εμποδίζει την αντίστροφη ροή σε περίπτωση διακοπής ρεύματος.

Συγκεκριμένα:

- Όταν η αντλία είναι κλειστή η βαλβίδα AS-A/Y-40 είναι επίσης κλειστή
- Όταν η αντλία ξεκινά, η ηλεκτρομαγνητική τρίοδος βαλβίδα ανοίγει την κυρίως βαλβίδα AS-A/Y-40 αναλογικά
- Όταν η αντλία σταματά, ένα σήμα στέλνεται μέσω του κυκλώματος της αντλίας στην ηλεκτρομαγνητική βαλβίδα, η οποία ενεργοποιείται και κλείνει την κυρίως βαλβίδα AS-A/Y-40 ακαριαία.
- Η ταχύτητα κλεισίματος μπορεί να ελέγχεται με τη βοήθεια μίας βελονοειδούς βαλβίδας εφόσον απαιτείται.
- Σε περίπτωση διακοπής ρεύματος η βαλβίδα κλείνει ακαριαία ώστε να εμποδίσει την αντίστροφη ροή. Όταν η βαλβίδα πρόκειται να κλείσει ο δείκτης της βαλβίδας ενεργοποιεί το τερματικό διακόπτη ώστε να κλείσει την αντλία.

Η βαλβίδα αποτελείται από:

- Σώμα βαλβίδας τύπου Y ή γωνιακού τύπου (για διατομές μέχρι και DN100) και ενεργοποιητής (κεφαλή) διπλού θαλάμου κατασκευασμένα από ελατό χυτοσίδηρο σφαιροειδούς γραφίτη GGG 40 DIN 1693 /EN1563 για πιέσεις λειτουργίας ως 25 ατμόσφαιρες.
- Διάφραγμα από νεοπρένιο ενισχυμένο με πλέγμα πλαστικό ινών
- Άξονας ενεργοποιητή από ανοξείδωτο χάλυβα αρ. 1.4021 X 20Cr13, EN10088-3
- Ελατήριο από ανοξείδωτο χάλυβα κατά AISI 302
- Έδρα από φωσφορούχο ορείχαλκο κατά RG5 DIN EN 1982: 1998-12
- Έδρα φραγής και πλάκες σύσφιξης από σφυρήλατο χυτοσίδηρο GGG 40 DIN 1693 /EN1563
- Ελαστικά τμήματα στεγανότητας από EPDM
- Σωληνάκια από RILSAN ή ορείχαλκο ή ανοξείδωτα
- Βανάκια και λοιπά εξαρτήματα από χρωμιούχο ορείχαλκο
- Βίδες και παξιμάδια από ανοξείδωτο χάλυβα AISI 304, A2-70
- Βαφή εποξειδική βάσης πολυαιρεθάνης κατάλληλη για πόσιμο νερό πάχους 200μικρών
- Βαφή βερνικίου κατάλληλη να μην επηρεάζεται από τον ήλιο, πάχους 100 μικρών.



AS-A/Y-40

ΚΩΔΙΚΟΣ ΑΡΙΘΜΟΣ:

DN	ΚΩΔ. ΑΡΙΘ. PN 10ATM		ΚΩΔ. ΑΡΙΘ. PN 16ATM		ΚΩΔ. ΑΡΙΘ. PN 25ATM	
	Κωδ. Αρ.	Τιμή	Κωδ. Αρ.	Τιμή	Κωδ. Αρ.	Τιμή
50		893		992		1.424
65		1.056		1.173		1.467
80		1.304		1.449		1.814
100		1.753		1.948		2.450
125		1.864		2.071		2.588
150		2.485		2.761		3.451
200		2.945		3.272		4.090
250		5.300		5.889		7.362
300		9.541		10.601		13.251
350		17.173		19.082		23.852
400		30.912		34.347		42.933
450		40.185		44.650		55.810

Εργασία τοποθέτησης και διάφορα μικροϋλικά προσαυξημένη 10% επί της τιμής μονάδος του πίνακα

Τιμή = τιμή ενός τεμαχίου σε ΕΥΡΩ
 κ.ε. = κατόπιν ερωτήσεως

GEMAK

ΒΑΛΒΙΔΑ ΠΡΟΣΤΑΣΙΑΣ ΤΗΣ ΑΝΤΛΙΑΣ ΚΑΙ ΔΙΑΤΗΡΗΣΗΣ ΠΙΕΣΗΣ – ΤΥΠΟΣ AS-A/Y-43

Διαφραγματικού τύπου διπλού θαλάμου

Η βαλβίδα διατηρεί μία προκαθορισμένη πίεση εισόδου, προκειμένου να ανοίξει.

Περιορίζει, λόγω του προοδευτικού ανοίγματος της την δημιουργία πηλιδμάτων.

Η βαλβίδα ανοίγει τελείως, όταν η πίεση εισόδου υπερβεί την προκαθορισμένη τιμή ρύθμισης.

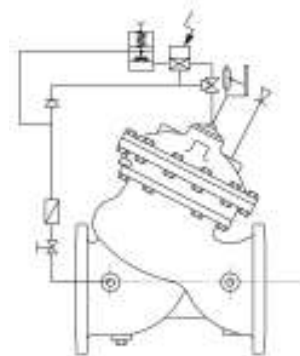
Σε περίπτωση διακοπής ηλεκτρικού ρεύματος η βαλβίδα κλείνει αμέσως, ώστε να εμποδίσει την αντίθετη ροή.

Η βαλβίδα AS-A/Y-43 διαθέτει:

- Πιλότο που διατηρεί μία προκαθορισμένη πίεση λειτουργίας
- Δίοδο βαλβίδα NC (κανονικά κλειστή) για αυτοματοποιημένο άνοιγμα και κλείσιμο
- Προστασία της αντλίας από κενή λειτουργία
- Σετ βαλβίδων αντεπιστροφής για προστασία από αντίστροφη ροή
- Βάνα by-pass για χειροκίνητη λειτουργία
- Δείκτης θέσης βαλβίδας και ηλεκτρικές εντολές NO & NC

Αποτελείται από:

- Σώμα βαλβίδας τύπου Y ή γωνιακού τύπου (για διατομές μέχρι και DN100) και ενεργοποιητής (κεφαλή) διπλού θαλάμου κατασκευασμένα από ελατό χυτοσίδηρο σφαιροειδούς γραφίτη GGG 40 DIN 1693 /EN1563 για πιέσεις λειτουργίας ως 25 ατμόσφαιρες.
- Διάφραγμα από νεοπρένιο ενισχυμένο με πλέγμα πλαστικό ινών
- Άξονας ενεργοποιητή από ανοξείδωτο χάλυβα αρ. 1.4021 X 20Cr13, EN10088-3
- Ελατήριο από ανοξείδωτο χάλυβα κατά AISI 302
- Έδρα από φωσφορούχο ορείχαλκο κατά RG5 DIN EN 1982: 1998-12
- Έδρα φραγής και πλάκες σύσφιξης από σφυρήλατο χυτοσίδηρο GGG 40 DIN 1693 /EN1563
- Ελαστικά τμήματα στεγανότητας από EPDM
- Σωληνάκια από RILSAN ή ορείχαλκο ή ανοξείδωτα
- Βανάκια και λοιπά εξαρτήματα από χρωμιούχο ορείχαλκο
- Βίδες και παξιμάδια από ανοξείδωτο χάλυβα AISI 304, A2-70
- Βαφή εποξεική βάσης πολυαιρεθάνης κατάλληλη για πόσιμο νερό πάχους 200μικρών
- Βαφή βερνικίου κατάλληλη να μην επηρεάζεται από τον ήλιο, πάχους 100 μικρών.



ΚΩΔΙΚΟΣ ΑΡΙΘΜΟΣ:

DN	ΚΩΔ. ΑΡΙΘ. PN 10ATM		ΚΩΔ. ΑΡΙΘ. PN 16ATM		ΚΩΔ. ΑΡΙΘ. PN 25ATM	
	Κωδ. Αρ.	Τιμή	Κωδ. Αρ.	Τιμή	Κωδ. Αρ.	Τιμή
50		1.274		1.415		1.769
65		1.367		1.518		1.898
80		1.420		1.578		1.984
100		1.928		2.143		2.695
125		2.050		2.280		2.847
150		2.734		3.040		3.796
200		3.218		3.575		4.469
250		5.792		6.436		8.045
300		10.426		11.584		14.480
350		18.767		20.851		26.065
400		33.780		37.533		46.917
450		43.915		48.790		61.000

Εργασία τοποθέτησης και διάφορα μικροϋλικά προσαυξημένη 10% επί της τιμής μονάδος του πίνακα

Τιμή = τιμή ενός τεμαχίου σε ΕΥΡΩ
κ.ε. = κατόπιν ερωτήσεως

GEMAK

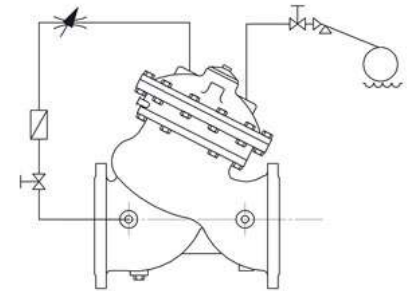
ΥΔΡ.6657.1**ΑΡΘΡΟ ΥΔΡ. Ν. 13.12****ΒΑΛΒΙΔΑ ΕΛΕΓΧΟΥ ΣΤΑΘΜΗΣ ΜΕ ΜΗΧΑΝΙΚΟ ΦΛΟΤΕΡ ΕΝΟΣ ΕΠΙΠΕΔΟΥ- ΤΥΠΟΣ AS-A/Y-50-60**

Διαφραγματικού τύπου διπλού θαλάμου

Χρησιμοποιείται στην πλήρωση δεξαμενών για να διατηρεί σε ένα καθορισμένο σημείο την στάθμη του νερού.

Αποτελείται από:

- Σώμα βαλβίδας τύπου Υ ή γωνιακού τύπου (για διατομές μέχρι και DN100) και ενεργοποιητής (κεφαλή) διπλού θαλάμου κατασκευασμένα από ελατό χυτοσίδηρο σφαιροειδούς γραφίτη GGG 40 DIN 1693 /EN1563 για πιέσεις λειτουργίας ως 25 ατμόσφαιρες.
- Διάφραγμα από νεοπρένιο ενισχυμένο με πλέγμα πλαστικό ινών
- Άξονας ενεργοποιητή από ανοξείδωτο χάλυβα αρ. 1.4021 X 20Cr13, EN10088-3
- Ελατήριο από ανοξείδωτο χάλυβα κατά AISI 302
- Έδρα από φωσφορούχο ορείχαλκο κατά RG5 DIN EN 1982: 1998-12
- Έδρα φραγής και πλάκες σύσφιξης από σφυρήλατο χυτοσίδηρο GGG 40 DIN 1693 /EN1563
- Ελαστικά τμήματα στεγανότητας από EPDM
- Σωληνάκια από RILSAN ή ορείχαλκο ή ανοξείδωτα
- Βανάκια και λοιπά εξαρτήματα από χρωμιούχο ορείχαλκο
- Βίδες και παξιμάδια από ανοξείδωτο χάλυβα AISI 304, A2-70
- Βαφή εποξεική βάσης πολυαιρεθάνης κατάλληλη για πόσιμο νερό πάχους 200μικρών
- Βαφή βερνικίου κατάλληλη να μην επηρεάζεται από τον ήλιο, πάχους 100 μικρών.



ΚΩΔΙΚΟΣ ΑΡΙΘΜΟΣ: 383.α.11 – 383β.11

DN	ΚΩΔ.ΑΡΙΘ. 383. PN 10ATM		ΚΩΔ. ΑΡΙΘ. 383.α.11 PN 16ATM		ΚΩΔ. ΑΡΙΘ. 383.β.11 PN 25ATM	
	Κωδ. Αρ.	Τιμή	Κωδ. Αρ.	Τιμή	Κωδ. Αρ.	Τιμή
50		505		561		725
65		603		670		837
80		739		821		1.027
100		851		946		1.182
125		1.236		1.374		1.717
150		1.516		1.684		2.105
200		2.330		2.588		3.237
250		4.193		4.659		5.827
300		7.548		8.387		10.488
350		13.586		15.096		18.878
400		24.455		27.172		33.981
450		31.790		35.350		44.175

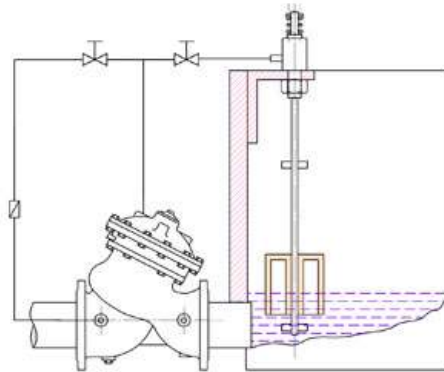
Εργασία τοποθέτησης και διάφορα μικροϋλικά προσαυξημένη 10% επί της τιμής μονάδος του πίνακα 383.α.11 και 383.β.11

Άρθρο**ΔΙΑΦΡΑΓΜΑΤΙΚΟ ΦΛΟΤΕΡ ΔΙΠΛΟΥ ΘΑΛΑΜΟΥ (ΒΑΛΒΙΔΑ ΕΛΕΓΧΟΥ ΣΤΑΘΜΗΣ) ΡΥΘΜΙΣΗΣ ΣΤΑΘΜΗΣ (ΔΥΟ ΕΠΙΠΕΔΩΝ) ΔΕΞΑΜΕΝΗΣ (ΧΩΡΙΣ ΚΑΛΩΔΙΑ ΓΙΑ ΠΙΕΣΕΙΣ 2-30 ΑΤΜ) – ΤΥΠΟΣ AS-A/Y-50-61**

Διαφραγματικό φλοτέρ διπλού θαλάμου ρύθμισης στάθμης δεξαμενής δυνάμενο να λειτουργήσει χωρίς καλώδια. Η λειτουργία του στηρίζεται στη δύναμη του νερού ρυθμίζοντας την ανώτατη και την κατώτερη στάθμη της δεξαμενής με απόλυτη ακρίβεια να εργασθεί σαν υδραυλικό ή σαν ηλεκτρικό φλοτέρ ρυθμίζοντας την στάθμη της δεξαμενής χωρίς καλώδια. Αποτελείται από:

Αποτελείται από:

- Σώμα βαλβίδας τύπου Y ή γωνιακού τύπου (για διατομές μέχρι και DN100) και ενεργοποιητής (κεφαλή) διπλού θαλάμου κατασκευασμένα από ελατό χυτοσίδηρο σφαιροειδούς γραφίτη GGG 40 DIN 1693 /EN1563 για πιέσεις λειτουργίας ως 25 ατμόσφαιρες.
- Διάφραγμα από νεοπρένιο ενισχυμένο με πλέγμα πλαστικό ινών
- Άξονας ενεργοποιητή από ανοξείδωτο χάλυβα αρ. 1.4021 X 20Cr13, EN10088-3
- Ελατήριο από ανοξείδωτο χάλυβα κατά AISI 302
- Έδρα από φωσφορούχο ορείχαλκο κατά RG5 DIN EN 1982: 1998-12
- Έδρα φραγής και πλάκες σύσφιξης από σφουρήλατο χυτοσίδηρο GGG 40 DIN 1693 /EN1563
- Ελαστικά τμήματα στεγανότητας από EPDM
- Σωληνάκια από RILSAN ή ορείχαλκο ή ανοξείδωτα
- Βανάκια και λοιπά εξαρτήματα από χρωμιούχο ορείχαλκο
- Βίδες και παξιμάδια από ανοξείδωτο χάλυβα AISI 304, A2-70
- Βαφή εποξεική βάσης πολυαιρεθάνης κατάλληλη για πόσιμο νερό πάχους 200μικρών
- Βαφή βερνικίου κατάλληλη να μην επηρεάζεται από τον ήλιο, πάχους 100 μικρών.



DN	ΚΩΔ. ΑΡΙΘ. PN 10ATM		ΚΩΔ. ΑΡΙΘ. PN 16ATM		ΚΩΔ. ΑΡΙΘ. PN 25ATM	
	Κωδ. Αρ.	Τιμή	Κωδ. Αρ.	Τιμή	Κωδ. Αρ.	Τιμή
50		622		691		836
65		703		781		948
80		839		932		1.138
100		951		1.056		1.293
125		1.337		1.485		1.828
150		1.616		1.795		2.216
200		2.429		2.699		3.346
250		4.373		4.859		6.023
300		7.871		8.746		10.843
350		10060		11049		13647
400		16698		17323		23390
450		20396		22435		28045

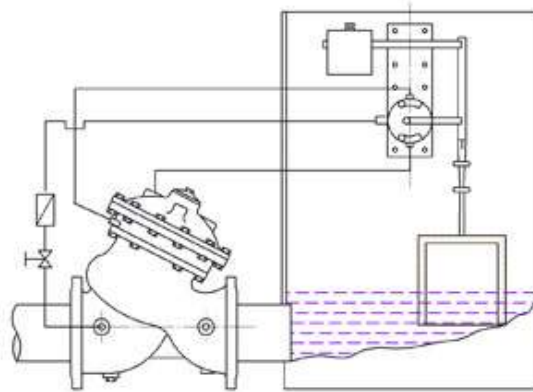
Εργασία τοποθέτησης και διάφορα μικροϋλικά προσαυξημένη 10% επί της τιμής μονάδος του πίνακα

ΑΡΘΡΟ**ΒΑΛΒΙΔΑ ΕΛΕΓΧΟΥ ΣΤΑΘΜΗΣ ΜΕ ΠΙΛΟΤΟ ΤΕΣΣΑΡΩΝ ΔΡΟΜΩΝ – ΤΥΠΟΣ AS-A/Y-50-64
ΔΙΑΦΡΑΓΜΑΤΙΚΟ ΦΛΟΤΕΡ ΔΙΠΛΟΥ ΘΑΛΑΜΟΥ ΡΥΘΜΙΣΗΣ ΣΤΑΘΜΗΣ ΔΕΞΑΜΕΝΗΣ (ΧΩΡΙΣ ΚΑΛΩΔΙΑ ΓΙΑ ΠΙΕΣΕΙΣ 0,35-30 ATM)**

Διαφραγματικό φλοτέρ διπλού θαλάμου ρύθμισης ανώτερης & κατώτερης στάθμης δεξαμενής δυνάμενο να λειτουργεί σε πολύ χαμηλές πιέσεις 0,35-30 ATM. Το φλοτέρ διευθύνεται από πιλότο αντίβαρου τεσσάρων δρόμων.

Αποτελείται από:

- Σώμα βαλβίδας τύπου Y ή γωνιακού τύπου (για διατομές μέχρι και DN100) και ενεργοποιητής (κεφαλή) διπλού θαλάμου κατασκευασμένα από ελατό χυτοσίδηρο σφαιροειδούς γραφίτη GGG 40 DIN 1693 /EN1563 για πιέσεις λειτουργίας ως 25 ατμόσφαιρες.
- Διάφραγμα από νεοπρένιο ενισχυμένο με πλέγμα πλαστικό ινών
- Άξονας ενεργοποιητή από ανοξείδωτο χάλυβα αρ. 1.4021 X 20Cr13, EN10088-3
- Ελατήριο από ανοξείδωτο χάλυβα κατά AISI 302
- Έδρα από φωσφορούχο ορείχαλκο κατά RG5 DIN EN 1982: 1998-12
- Έδρα φραγής και πλάκες σύσφιξης από σφυρήλατο χυτοσίδηρο GGG 40 DIN 1693 /EN1563
- Ελαστικά τμήματα στεγανότητας από EPDM
- Σωληνάκια από RILSAN ή ορείχαλκο ή ανοξείδωτα
- Βανάκια και λοιπά εξαρτήματα από χρωμιούχο ορείχαλκο
- Βίδες και παξιμάδια από ανοξείδωτο χάλυβα AISI 304, A2-70
- Βαφή εποξεική βάσης πολυαιρεθάνης κατάλληλη για πόσιμο νερό πάχους 200μικρών
- Βαφή βερνικίου κατάλληλη να μην επηρεάζεται από τον ήλιο, πάχους 100 μικρών.



DN	ΚΩΔ. ΑΡΙΘ. PN 10ATM		ΚΩΔ. ΑΡΙΘ. PN 16ATM		ΚΩΔ. ΑΡΙΘ. PN 25ATM	
	Κωδ. Αρ.	Τιμή	Κωδ. Αρ.	Τιμή	Κωδ. Αρ.	Τιμή
50		798	383.α.11.1	855	383.β.11.1	1.018
65		896	383.α.11.2	963	383.β.11.2	1.130
80		1.033	383.α.11.3	1.113	383.β.11.3	1.320
100		1.145	383.α.11.4	1.239	383.β.11.4	1.475
125		1.530	383.α.11.5	1.667	383.β.11.5	2.011
150		1.809	383.α.11.6	1.978	383.β.11.6	2.399
200		2.623	383.α.11.7	2.882	383.β.11.7	3.530
250		4.721		5.187		6.355
300		8.499		9.337		11.439
350		15.297		16.807		20.590
400		27.536		30.253		37.061
450		35.800		39.330		48.180

Εργασία τοποθέτησης και διάφορα μικροϋλικά προσαυξημένη 10% επί της τιμής μονάδος του πίνακα

Τιμή = τιμή ενός τεμαχίου σε ΕΥΡΩ
κ.ε. = κατόπιν ερωτήσεως

GEMAK

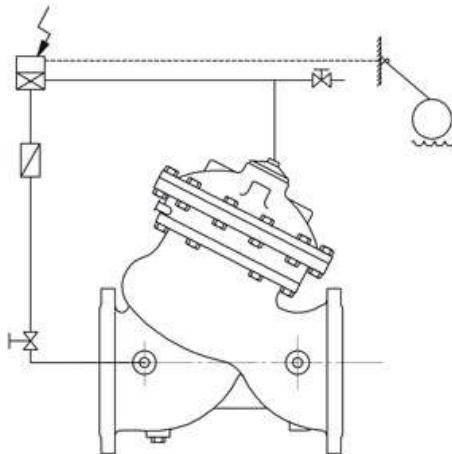
ΒΑΛΒΙΔΑ ΕΛΕΓΧΟΥ ΣΤΑΘΜΗΣ ΜΕ ΗΛΕΚΤΡΙΚΟ ΕΛΕΓΧΟ – ΤΥΠΟΣ AS-A/Y-50-65
ΚΩΔΙΚΟΣ ΑΡΙΘΜΟΣ: 383.α.12 – 383β.12

Διαφραγματικού τύπου διπλού θαλάμου χρησιμοποιείται για πλήρωση δεξαμενών σε δύο προκαθορισμένες στάθμες άνω και κάτω.

Η βαλβίδα ενεργοποιείται άμεσα με τη βοήθεια της ηλεκτρομαγνητικής βαλβίδας. Με τη λήψη ηλεκτρικών σημάτων η βαλβίδα ανοίγει και κλείνει ομαλά με απόλυτη στεγανότητα.

Αποτελείται από:

- Σώμα βαλβίδας τύπου Y ή γωνιακού τύπου (για διατομές μέχρι και DN100) και ενεργοποιητής (κεφαλή) διπλού θαλάμου κατασκευασμένα από ελατό χυτοσίδηρο σφαιροειδούς γραφίτη GGG 40 DIN 1693 /EN1563 για πιέσεις λειτουργίας ως 25 ατμόσφαιρες.
- Διάφραγμα από νεοπρένιο ενισχυμένο με πλέγμα πλαστικό ινών
- Άξονας ενεργοποιητή από ανοξείδωτο χάλυβα αρ. 1.4021 X 20Cr13, EN10088-3
- Ελατήριο από ανοξείδωτο χάλυβα κατά AISI 302
- Έδρα από φωσφορούχο ορείχαλκο κατά RG5 DIN EN 1982: 1998-12
- Έδρα φραγής και πλάκες σύσφιξης από σφυρήλατο χυτοσίδηρο GGG 40 DIN 1693 /EN1563
- Ελαστικά τμήματα στεγανότητας από EPDM
- Σωληνάκια από RILSAN ή ορείχαλκο ή ανοξείδωτα
- Βανάκια και λοιπά εξαρτήματα από χρωμιούχο ορείχαλκο
- Βίδες και παξιμάδια από ανοξείδωτο χάλυβα AISI 304, A2-70
- Βαφή εποξεική βάσης πολυαιρεθάνης κατάλληλη για πόσιμο νερό πάχους 200μικρών
- Βαφή βερνικίου κατάλληλη να μην επηρεάζεται από τον ήλιο, πάχους 100 μικρών.



DN	ΚΩΔ.ΑΡΙΘ. 383. PN 10ATM		ΚΩΔ. ΑΡΙΘ. 383.α.12 PN 16ATM		ΚΩΔ. ΑΡΙΘ. 383.β.12 PN 25ATM	
	Κωδ. Αρ.	Τιμή	Κωδ. Αρ.	Τιμή	Κωδ. Αρ.	Τιμή
50		596	383.α.12.1	751	383.β.12.1	282
65		637	383.α.12.2	708	383.β.12.2	885
80		786	383.α.12.3	873	383.β.12.3	1.091
100		1.003	383.α.12.4	1.115	383.β.12.4	1.393
125		1.258	383.α.12.5	1.398	383.β.12.5	1.747
150		1.578	383.α.12.6	1.753	383.β.12.6	2.377
200		2.308	383.α.12.7	2.564	383.β.12.7	3.205
250		4.154		4.616		5.740
300		7.480		8.308		10.385
350		13.459		14.955		18.693
400		24.227		26919		33.648
450		31.495		35.000		43.740

Εργασία τοποθέτησης και διάφορα μικροϋλικά προσαυξημένη 10% επί της τιμής μονάδος του πίνακα

Τιμή = τιμή ενός τεμαχίου σε ΕΥΡΩ
 κ.ε. = κατόπιν ερωτήσεως

GEMAK

ΑΡΘΡΟ Νο. : 13.11
ΑΡΘΟ ΑΝΑΘΕΩΡ. ΥΔΡ 6657.1

ΒΑΛΒΙΔΑ ΑΝΤΕΠΙΣΤΡΟΦΗΣ ΜΕ ΟΜΑΛΟ ΚΛΕΙΣΙΜΟ ΤΥΠΟΥ AS-A/Y-60

Βαλβίδα αντεπιστροφής διαφραγματικού τύπου κατάλληλη για καθαρά νερά. Κλείνει ομαλά με αποτέλεσμα να έχει και αντιπληγματική ιδιότητα, απορροφώντας ένα τμήμα του υδραυλικού πλήγματος.

ΥΛΙΚΑ ΚΑΤΑΣΚΕΥΗΣ

- Σώμα βαλβίδας τύπου Y ή γωνιακού τύπου (για διατομές μέχρι και DN100) και ενεργοποιητής (κεφαλή) διπλού θαλάμου κατασκευασμένα από ελατό χυτοσίδηρο σφαιροειδούς γραφίτη GGG 40 DIN 1693 /EN1563 για πιέσεις λειτουργίας ως 25 ατμόσφαιρες.
- Διάφραγμα από νεοπρένιο ενισχυμένο με πλέγμα πλαστικό ινών
- Άξονας ενεργοποιητή από ανοξείδωτο χάλυβα αρ. 1.4021 X 20Cr13, EN10088-3
- Ελατήριο από ανοξείδωτο χάλυβα κατά AISI 302
- Έδρα από φωσφορούχο ορείχαλκο κατά RG5 DIN EN 1982: 1998-12
- Έδρα φραγής και πλάκες σύσφιξης από σφυρήλατο χυτοσίδηρο GGG 40 DIN 1693 /EN1563
- Ελαστικά τμήματα στεγανότητας από EPDM
- Σωληνάκια από RILSAN ή ορείχαλκο ή ανοξείδωτα
- Βανάκια και λοιπά εξαρτήματα από χρωμιούχο ορείχαλκο
- Βίδες και παξιμάδια από ανοξείδωτο χάλυβα AISI 304, A2-70
- Βαφή εποξεική βάσης πολυαιρεθάνης κατάλληλη για πόσιμο νερό πάχους 200μικρών
- Βαφή βερνικίου κατάλληλη να μην επηρεάζεται από τον ήλιο, πάχους 100 μικρών.

	ΑΡΘΡΟ		ΑΡΘΡΟ 13.11.01		ΑΡΘΡΟ 13.11.02	
	PN 10 ATM		PN 16ATM		PN 25ATM	
DN		Τιμή	ΑΡΘΡΟ	Τιμή	ΑΡΘΡΟ	Τιμή
50		466	13.11.01.01	518	13.11.02.01	650
65		578	13.11.01.02	642	13.11.02.02	802
80		665	13.11.01.03	740	13.11.02.03	925
100		885	13.11.01.04	1.011	13.11.02.04	1.265
125		1.132	13.11.01.05	1.258	13.11.02.05	1.575
150		1.535	13.11.01.06	1.705	13.11.02.06	2.131
200		2.250	13.11.01.07	2.500	13.11.02.07	3.125
250		4.050		4.500		5.622
300		7.287		8.100		10.120
350		13.120		14.573		18.216
400		23.611		26.232		32.790
450		30.695		34.100		42.625

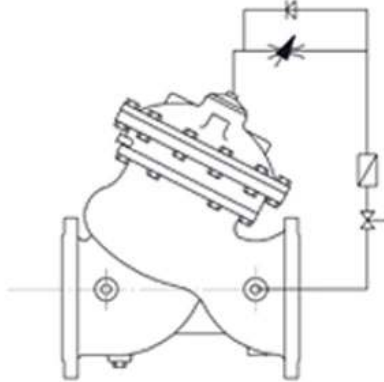
Εργασία τοποθέτησης και διάφορα μικροϋλικά 10% προσαύξηση της τιμής μονάδος.

ΒΑΛΒΙΔΑ ΑΝΤΕΠΙΣΤΡΟΦΗΣ ΜΕ ΕΛΕΓΧΟ ΤΑΧΥΤΗΤΑΣ ΑΝΟΙΓΜΑΤΟΣ – ΤΥΠΟΣ AS-A/Y-60-01**ΚΩΔΙΚΟΣ ΑΡΙΘΜΟΣ:**

Διαφραγματικού τύπου διπλού θαλάμου. Η βαλβίδα ανοίγει σε κανονικές συνθήκες ροής. Όταν η πίεση εξόδου υπερβεί την πίεση εισόδου η βαλβίδα κλείνει τελείως ώστε να εμποδίσει την αντίστροφη ροή. Το άνοιγμα της βαλβίδας είναι απόλυτα ελεγχόμενο.

Αποτελείται από:

- Σώμα βαλβίδας τύπου Υ ή γωνιακού τύπου (για διατομές μέχρι και DN100) και ενεργοποιητής (κεφαλή) διπλού θαλάμου κατασκευασμένα από ελατό χυτοσίδηρο σφαιροειδούς γραφίτη GGG 40 DIN 1693 /EN1563 για πιέσεις λειτουργίας ως 25 ατμόσφαιρες.
- Διάφραγμα από νεοπρένιο ενισχυμένο με πλέγμα πλαστικό ινών
- Άξονας ενεργοποιητή από ανοξείδωτο χάλυβα αρ. 1.4021 X 20Cr13, EN10088-3
- Ελατήριο από ανοξείδωτο χάλυβα κατά AISI 302
- Έδρα από φωσφορούχο ορείχαλκο κατά RG5 DIN EN 1982: 1998-12
- Έδρα φραγής και πλάκες σύσφιξης από σφυρήλατο χυτοσίδηρο GGG 40 DIN 1693 /EN1563
- Ελαστικά τμήματα στεγανότητας από EPDM
- Σωληνάκια από RILSAN ή ορείχαλκο ή ανοξείδωτα
- Βανάκια και λοιπά εξαρτήματα από χρωμιούχο ορείχαλκο
- Βίδες και παξιμάδια από ανοξείδωτο χάλυβα AISI 304, A2-70
- Βαφή εποξεική βάσης πολυαιρεθάνης κατάλληλη για πόσιμο νερό πάχους 200μικρών
- Βαφή βερνικίου κατάλληλη να μην επηρεάζεται από τον ήλιο, πάχους 100 μικρών.



DN	ΚΩΔ. ΑΡΙΘ. PN 10ATM		ΚΩΔ. ΑΡΙΘ. PN 16ATM		ΚΩΔ. ΑΡΙΘ. PN 25ATM	
	Κωδ. Αρ.	Τιμή	Κωδ. Αρ.	Τιμή	Κωδ. Αρ.	Τιμή
50		466		518		650
65		578		642		802
80		665		740		925
100		885		1.011		1.265
125		1.132		1.258		1.575
150		1.535		1.705		2.131
200		2.250		2.500		3.125
250		4.050		4.500		5.622
300		7.287		8.100		10.120
350		13.120		14.573		18.216
400		23.611		26.232		32.790
450		30.695		34.100		42.625

Εργασία τοποθέτησης και διάφορα μικροϋλικά προσαυξημένη 10% επί της τιμής μονάδος του πίνακα

Τιμή = τιμή ενός τεμαχίου σε ΕΥΡΩ
κ.ε. = κατόπιν ερωτήσεως

GEMAK

ΒΑΛΒΙΔΑ ΑΝΤΕΠΙΣΤΡΟΦΗΣ ΜΕ ΕΛΕΓΧΟ ΤΑΧΥΤΗΤΑΣ ΚΛΕΙΣΙΜΑΤΟΣ – ΤΥΠΟΣ AS-A/Y-60-02
ΚΩΔΙΚΟΣ ΑΡΙΘΜΟΣ: 383.α.13, 383.β.13

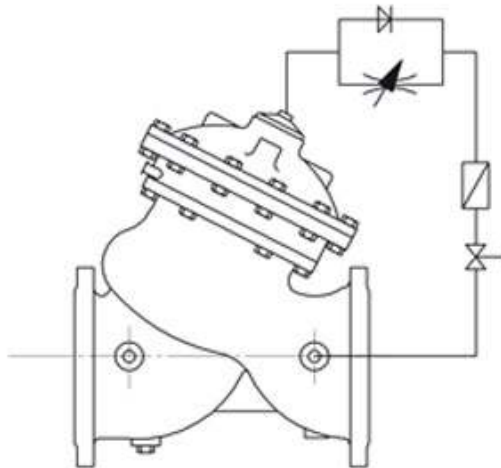
Διαφραγματικού τύπου διπλού θαλάμου

Η βαλβίδα ανοίγει σε κανονικές συνθήκες ροής. Όταν η πίεση εξόδου υπερβεί την πίεση εισόδου η βαλβίδα κλείνει τελείως ώστε να εμποδίσει την αντίστροφη ροή.

Η ταχύτητα κλεισίματος της βαλβίδας ρυθμίζεται μέσω μιας βελονοειδούς βαλβίδας

Αποτελείται από:

- Σώμα βαλβίδας τύπου Y ή γωνιακού τύπου (για διατομές μέχρι και DN100) και ενεργοποιητής (κεφαλή) διπλού θαλάμου κατασκευασμένα από ελατό χυτοσίδηρο σφαιροειδούς γραφίτη GGG 40 DIN 1693 /EN1563 για πιέσεις λειτουργίας ως 25 ατμόσφαιρες.
- Διάφραγμα από νεοπρένιο ενισχυμένο με πλέγμα πλαστικό ινών
- Άξονας ενεργοποιητή από ανοξείδωτο χάλυβα αρ. 1.4021 X 20Cr13, EN10088-3
- Ελατήριο από ανοξείδωτο χάλυβα κατά AISI 302
- Έδρα από φωσφορούχο ορείχαλκο κατά RG5 DIN EN 1982: 1998-12
- Έδρα φραγής και πλάκες σύσφιξης από σφυρήλατο χυτοσίδηρο GGG 40 DIN 1693 /EN1563
- Ελαστικά τμήματα στεγανότητας από EPDM
- Σωληνάκια από RILSAN ή ορείχαλκο ή ανοξείδωτα
- Βανάκια και λοιπά εξαρτήματα από χρωμιούχο ορείχαλκο
- Βίδες και παξιμάδια από ανοξείδωτο χάλυβα AISI 304, A2-70
- Βαφή εποξεική βάσης πολυαιρεθάνης κατάλληλη για πόσιμο νερό πάχους 200μικρών
- Βαφή βερνικίου κατάλληλη να μην επηρεάζεται από τον ήλιο, πάχους 100 μικρών.



DN	ΚΩΔ.ΑΡΙΘ. PN 10ATM		ΚΩΔ. ΑΡΙΘ. 383.α.13 PN 16ATM		ΚΩΔ. ΑΡΙΘ.383.β.13 PN 25ATM	
	Κωδ. Αρ.	Τιμή	Κωδ. Αρ.	Τιμή	Κωδ. Αρ.	Τιμή
50		466	383.α.13.1	518	383.β.13.1	650
65		578	383.α.13.2	642	383.β.13.2	802
80		665	383.α.13.3	740	383.β.13.3	925
100		885	383.α.13.4	1.011	383.β.13.4	1.265
125		1.132	383.α.13.5	1.258	383.β.13.5	1.575
150		1.535	383.α.13.6	1.705	383.β.13.6	2.131
200		2.250	383.α.13.7	2.500	383.β.13.7	3.125
250		4.050		4.500		5.622
300		7.287		8.100		10.120
350		13.120		14.573		18.216
400		23.611		26.232		32.790
450		30.695		34.100		42.625

Εργασία τοποθέτησης και διάφορα μικροϋλικά προσαυξημένη 10% επί της τιμής μονάδος του πίνακα

Τιμή = τιμή ενός τεμαχίου σε ΕΥΡΩ
κ.ε. = κατόπιν ερωτήσεως

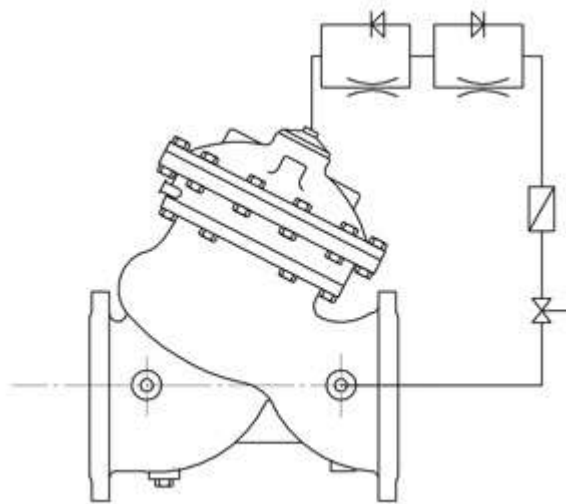
GEMAK

ΒΑΛΒΙΔΑ ΑΝΤΕΠΙΣΤΡΟΦΗΣ ΜΕ ΕΛΕΓΧΟ ΤΑΧΥΤΗΤΑΣ ΑΝΟΙΓΜΑΤΟΣ ΚΑΙ ΚΛΕΙΣΙΜΑΤΟΣ – ΤΥΠΟΣ AS-A/Y-60-03

Διαφραγματική βαλβίδα αντεπιστροφής, διπλού θαλάμου με έλεγχο ταχύτητας ανοίγματος και κλεισίματος. Η βαλβίδα ανοίγει για να επιτρέψει την κανονική ροή και κλείνει για να εμποδίσει την αντίθετη ροή. Η ταχύτητα ανοίγματος και κλεισίματος της βαλβίδας ελέγχεται πλήρως με την βοήθεια δύο ελεγκτών ροής, ώστε να αποφεύγονται τα υδραυλικά πλήγματα.

Αποτελείται από:

- Σώμα βαλβίδας τύπου Y ή γωνιακού τύπου (για διατομές μέχρι και DN100) και ενεργοποιητής (κεφαλή) διπλού θαλάμου κατασκευασμένα από ελατό χυτοσίδηρο σφαιροειδούς γραφίτη GGG 40 DIN 1693 /EN1563 για πιέσεις λειτουργίας ως 25 ατμόσφαιρες.
- Διάφραγμα από νεοπρένιο ενισχυμένο με πλέγμα πλαστικό ινών
- Άξονας ενεργοποιητή από ανοξείδωτο χάλυβα αρ. 1.4021 X 20Cr13, EN10088-3
- Ελατήριο από ανοξείδωτο χάλυβα κατά AISI 302
- Έδρα από φωσφορούχο ορείχαλκο κατά RG5 DIN EN 1982: 1998-12
- Έδρα φραγής και πλάκες σύσφιξης από σφυρήλατο χυτοσίδηρο GGG 40 DIN 1693 /EN1563
- Ελαστικά τμήματα στεγανότητας από EPDM
- Σωληνάκια από RILSAN ή ορείχαλκο ή ανοξείδωτα
- Βανάκια και λοιπά εξαρτήματα από χρωμιούχο ορείχαλκο
- Βίδες και παξιμάδια από ανοξείδωτο χάλυβα AISI 304, A2-70
- Βαφή εποξεική βάσης πολυαιρεθάνης κατάλληλη για πόσιμο νερό πάχους 200μικρών
- Βαφή βερνικίου κατάλληλη να μην επηρεάζεται από τον ήλιο, πάχους 100 μικρών.



DN	ΚΩΔ. ΑΡΙΘ. PN 10ATM		ΚΩΔ. ΑΡΙΘ. 383.α.13 PN 16ATM		ΚΩΔ. ΑΡΙΘ. 383.β.13 PN 25ATM	
	Κωδ. Αρ.	Τιμή	Κωδ. Αρ.	Τιμή	Κωδ. Αρ.	Τιμή
50		466	383.α.13.1	518	383.β.13.1	650
65		578	383.α.13.2	642	383.β.13.2	802
80		665	383.α.13.3	740	383.β.13.3	925
100		885	383.α.13.4	1.011	383.β.13.4	1.265
125		1.132	383.α.13.5	1.258	383.β.13.5	1.575
150		1.535	383.α.13.6	1.705	383.β.13.6	2.131
200		2.250	383.α.13.7	2.500	383.β.13.7	3.125
250		4.050		4.500		5.622
300		7.287		8.100		10.120
350		13.120		14.573		18.216
400		23.611		26.232		32.790
450		30.695		34.100		42.625

Εργασία τοποθέτησης και διάφορα μικροϋλικά προσαυξημένη 10% επί της τιμής μονάδος του πίνακα

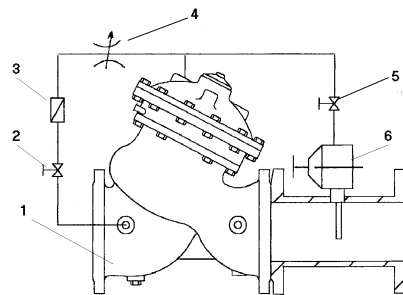
ΥΔΡ.Ν. 6657.1**ΒΑΛΒΙΔΑ ΕΛΕΓΧΟΥ ΠΑΡΟΧΗΣ ΜΕ ΑΙΣΘΗΤΗΡΙΟ ΤΑΧΥΤΗΤΑΣ ΤΥΠΟΣ AS-A/Y-70**

Διαφραγματικού τύπου διπλού θαλάμου

Αποτελείται από:

- Σώμα βαλβίδας τύπου Υ ή γωνιακού τύπου (για διατομές μέχρι και DN100) και ενεργοποιητής (κεφαλή) διπλού θαλάμου κατασκευασμένα από ελατό χυτοσίδηρο σφαιροειδούς γραφίτη GGG 40 DIN 1693 /EN1563 για πιέσεις λειτουργίας ως 25 ατμόσφαιρες.
- Διάφραγμα από νεοπρένιο ενισχυμένο με πλέγμα πλαστικό ινών
- Άξονας ενεργοποιητή από ανοξείδωτο χάλυβα αρ. 1.4021 X 20Cr13, EN10088-3
- Ελατήριο από ανοξείδωτο χάλυβα κατά AISI 302
- Έδρα από φωσφορούχο ορείχαλκο κατά RG5 DIN EN 1982: 1998-12
- Έδρα φραγής και πλάκες σύσφιξης από σφυρήλατο χυτοσίδηρο GGG 40 DIN 1693 /EN1563
- Ελαστικά τμήματα στεγανότητας από EPDM
- Σωληνάκια από RILSAN ή ορείχαλκο ή ανοξείδωτα
- Βανάκια και λοιπά εξαρτήματα από χρωμιούχο ορείχαλκο
- Βίδες και παξιμάδια από ανοξείδωτο χάλυβα AISI 304, A2-70
- Βαφή εποξεική βάσης πολυαιρεθάνης κατάλληλη για πόσιμο νερό πάχους 200μικρών
- Βαφή βερνικίου κατάλληλη να μην επηρεάζεται από τον ήλιο, πάχους 100 μικρών.

Η βαλβίδα εξασφαλίζει την αντλία ρυθμίζοντας την σε επιθυμητή παροχή σε συνάρτηση με πιλότο ο οποίος ρυθμίζεται από την ταχύτητα του υγρού μέσα στο σωλήνα.



DN	ΚΩΔ.ΑΡΙΘ. PN 10ATM		ΚΩΔ. ΑΡΙΘ. PN 16ATM		ΚΩΔ. ΑΡΙΘ. PN 25ATM	
	Κωδ. Αρ.	Τιμή	Κωδ. Αρ.	Τιμή	Κωδ. Αρ.	Τιμή
50		702		728		983
65		755		822		1.027
80		889		995		1.245
100		1.034		1.158		1.448
125		1.336		1.497		1.870
150		1.708		1.913		2.392
200		2.452		2.746		3.434
250		4.225		4.753		5.940
300		7.483		8.408		10.477
350		13.519		14.259		17.760
400		23.775		25.466		31.769
450		30.830		33.030		41.225

Εργασία τοποθέτησης και διάφορα μικροϋλικά προσαυξημένη 10% επί της τιμής μονάδος του πίνακα

Τιμή = τιμή ενός τεμαχίου σε ΕΥΡΩ
κ.ε. = κατόπιν ερωτήσεως

GEMAK

ΥΔΡ.Ν. 6657.1**ΒΑΛΒΙΔΑ ΕΛΕΓΧΟΥ ΡΟΗΣ (ΠΑΡΟΧΗΣ ΚΑΙ ΠΙΕΣΗΣ) ΜΕ ΑΙΣΘΗΤΗΡΙΟ ΤΑΧΥΤΗΤΑΣ ΤΥΠΟΣ AS-A/Y-72**

Διαφραγματικού τύπου διπλού θαλάμου

Η βαλβίδα διατηρεί μια προκαθορισμένη πίεση εξόδου ανεξάρτητα από τις μεταβολές της πίεσης εισόδου ή της ροής ή και των δύο μαζί.

Επίσης περιορίζει τη ροή στην προκαθορισμένη τιμή ρύθμισης.

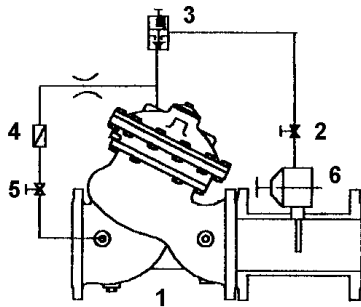
Η παροχή ελέγχεται βάση της μεταβολής της ταχύτητας και επιτυγχάνεται η διατήρηση μίας σταθερής παροχής έστω κι αν οι διακυμάνσεις στην είσοδο της βαλβίδας είναι μεγάλες.

Ο έλεγχος επιτυγχάνεται με δύο πιλότους: τον πιλότο ρύθμισης παροχής και τον πιλότο ρύθμισης πίεσης.

Ο πιλότος ελέγχου ταχύτητας είναι υπερευαίσθητος και ελέγχει την παροχή που τη ρυθμίζει με ακρίβεια στην επιθυμητή τιμή της. Επίσης συνοδεύεται από πιλότο μείωσης πίεσης για προκαθορισμένη πίεση στην έξοδο ανεξάρτητα από τις μεταβολές της πίεσης και της παροχής στην είσοδο.

Η βαλβίδα αποτελείται από:

- Σώμα βαλβίδας τύπου Y ή γωνιακού τύπου (για διατομές μέχρι και DN100) και ενεργοποιητής (κεφαλή) διπλού θαλάμου κατασκευασμένα από ελατό χυτοσίδηρο σφαιροειδούς γραφίτη GGG 40 DIN 1693 /EN1563 για πιέσεις λειτουργίας ως 25 ατμόσφαιρες.
- Διάφραγμα από νεοπρένιο ενισχυμένο με πλέγμα πλαστικό ινών
- Άξονας ενεργοποιητή από ανοξείδωτο χάλυβα αρ. 1.4021 X 20Cr13, EN10088-3
- Ελατήριο από ανοξείδωτο χάλυβα κατά AISI 302
- Έδρα από φωσφορούχο ορείχαλκο κατά RG5 DIN EN 1982: 1998-12
- Έδρα φραγής και πλάκες σύσφιξης από σφυρήλατο χυτοσίδηρο GGG 40 DIN 1693 / EN1563
- Ελαστικά τμήματα στεγανότητας από EPDM
- Σωληνάκια από RILSAN ή ορείχαλκο ή ανοξείδωτα
- Βανάκια και λοιπά εξαρτήματα από χρωμιούχο ορείχαλκο
- Βίδες και παξιμάδια από ανοξείδωτο χάλυβα AISI 304, A2-70
- Βαφή εποξεική βάσης πολυαιρεθάνης κατάλληλη για πόσιμο νερό πάχους 200μικρών
- Βαφή βερνικίου κατάλληλη να μην επηρεάζεται από τον ήλιο, πάχους 100 μικρών.



1. Σώμα βαλβίδας AS-A/Y-72
2. Βανάκι εξόδου
3. Πιλότος ρύθμισης πίεσης
4. Φίλτρο
5. Βανάκι εισόδου
6. Πιλότος Ρύθμισης Παροχής

DN	ΚΩΔ. ΑΡΙΘ. PN 10ATM		ΚΩΔ. ΑΡΙΘ. PN 16ATM		ΚΩΔ. ΑΡΙΘ. PN 25ATM	
	Κωδ. Αρ.	Τιμή	Κωδ. Αρ.	Τιμή	Κωδ. Αρ.	Τιμή
50		680		756		945
65		699		777		971
80		836		929		1.160
100		969		1.077		1.346
125		1.236		1.374		1.717
150		1.547		1.719		2.148
200		2.355		2.616		3.270
250		4.238		4.709		5.886
300		7.629		8.477		10.595
350		13.731		15.258		19.071
400		24.717		27.465		34.329
450		32.130		35.700		44.630

Εργασία τοποθέτησης και διάφορα μικροϋλικά προσαυξημένη 10% επί της τιμής μονάδος του πίνακα

Τιμή = τιμή ενός τεμαχίου σε ΕΥΡΩ
κ.ε. = κατόπιν ερωτήσεως

GEMAK