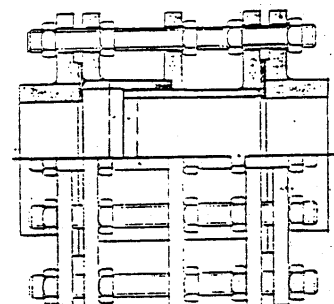


ΑΡΘΡΟ 13.06
ΑΡΘΡΟ ΑΝΑΘΕΩΡ. ΥΔΡ 6652.1

ΤΕΜΑΧΙΟ ΕΞΑΡΜΟΣΗΣ

- Τεμάχιο εξάρμωσης από ελατό χυτοσίδηρο σφαιροειδούς γραφίτη GGG 40 DIN 1693/ EN 1563 ή Χάλυβα St 37 με τρεις φλάντζες, δακτύλιο στεγανότητας, ντίζες και περικόχλια. Άνοιγμα και κλείσιμο $\pm 35\text{mm}$, που αποτελείται από:
- Σώμα εισόδου αποτελούμενο από σωληνωτό τμήμα κατασκευασμένο από ελατό χυτοσίδηρο σφαιροειδούς γραφίτη GGG 40 DIN 1693/ EN1563 με φλάντζα κατά DIN 2501/28604 έως 28607 ISO 7005-1/20 ISO 2531 UNI 2278-67
- Σώμα εξόδου αποτελούμενο από σωληνωτό τμήμα όμοιας κατασκευής με αυτό της εισόδου και φλάντζα όπως παραπάνω, διαμορφούμενο στο ελεύθερο άκρο σε υποδοχή 45° για τον ελαστικό δακτύλιο.
- Φλάντζα σύσφιξης (ελεύθερη) από ελατό χυτοσίδηρο σφαιροειδούς γραφίτη GGG 40 DIN 1693 κατά ISO 7005-1/20 DIN 2501 ISO 2531/ EN 1092-2 με ειδική πατούρα
- Ελαστικός δακτύλιος από EPDM χωρίς κόλληση
- Ντίζες DIN 975 χαλύβδινες γαλβανισμένες
- Περικόχλια χαλύβδινα γαλβανισμένα DIN 555/ EN24034



DN	PN 10 ATM		PN 16ATM		PN 25ATM		PN 40 ATM	
	Άρθρο	Τιμή	Κωδ.	Τιμή	Κωδ.	Τιμή	Κωδ.	Τιμή
50		59		62		135		-
65		67		71		198		-
80		89		112		286		-
100		107		142		413		-
125		136		185		528		-
150		176		260		579		-
200		240		374		704		-
250		330		460		854		-
300		400		561		1157		-
350		460		704				-
400	13.06.01	570		790				-
450	13.06.02	630		1100				-
500	13.06.03	730		1260				-
600	13.06.04	1162		1553				-
700	13.06.05	1462		2100				-
800	13.06.06	2163		3040				-

Εργασία τοποθέτησης και διάφορα μικροϋλικά 10% προσαύξηση, επί της τιμής μονάδος του πίνακα.